



ТЕРРИТОРИАЛЬНЫЙ ОРГАН
ФЕДЕРАЛЬНОЙ СЛУЖБЫ
ГОСУДАРСТВЕННОЙ СТАТИСТИКИ
ПО ИВАНОВСКОЙ ОБЛАСТИ

Заработная плата целевых категорий



в I квартале 2022 года

Заработная плата целевых категорий

Ивановская область

I квартал 2022 года

- 01 НОРМАТИВНАЯ БАЗА
- 02 НОРМАТИВНАЯ БАЗА
- 03 ЦЕЛЕВЫЕ КАТЕГОРИИ
- 04 РАСЧЕТ СРЕДНЕЙ ЗАРАБОТНОЙ ПЛАТЫ
ПО ЦЕЛЕВОЙ КАТЕГОРИИ РАБОТНИКОВ
- 05 СРЕДНЯЯ ЗАРПЛАТА РАБОТНИКОВ СОЦИАЛЬНОЙ
СФЕРЫ И НАУКИ ИВАНОВСКОЙ ОБЛАСТИ, В 2021 ГОДУ
- 06 ПОЛЬЗОВАТЕЛИ ИНФОРМАЦИИ
- 07 ИНФОРМАЦИЯ НА ПОРТАЛЕ РОССТАТА
- 08 ИНФОРМАЦИЯ НА ПОРТАЛЕ ЕМИСС



НОРМАТИВНАЯ БАЗА

Указы Президента Российской Федерации, предусматривающие доведение средней заработной платы целевой категории до определенного уровня



От 7 мая 2012 г.

№ 597 О мероприятиях по реализации государственной социальной политики



От 1 июня 2012 г.

№ 761 О национальной стратегии действий в интересах детей на 2012 - 2017 годы



От 28 декабря 2012 г.

№ 1688 О некоторых мерах по реализации государственной политики в сфере защиты детей-сирот и детей, оставшихся без попечения родителей



НОРМАТИВНАЯ БАЗА



От 19 сентября 2012 г.
№ ОГ-П12-5559 об организации **ЕЖЕКВАРТАЛЬНОГО** статистического наблюдения



От 26 ноября 2012 г.
№ 2190-р **Утверждена методология расчета СЗП целевых категорий работников** в составе Программы поэтапного совершенствования системы оплаты труда в государственных (муниципальных) учреждениях на 2012-2018 годы (приложение № 5 к Программе)



От 1 февраля 2019 г.
№ ТГ-П12-718 **О недопущении снижения достигнутого уровня оплаты труда целевых категорий работников**

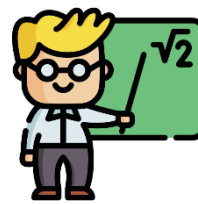


УКАЗАМИ ОПРЕДЕЛЕНА «ЦЕЛЕВЫЕ» КАТЕГОРИИ



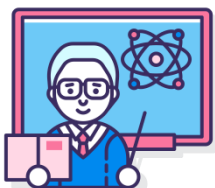
МЕДИЦИНСКИЕ РАБОТНИКИ

- ✓ врачи
- ✓ средний медицинский персонал
- ✓ младший медицинский персонал



ПЕДАГОГИЧЕСКИЕ РАБОТНИКИ ПО УРОВНЯМ ОБРАЗОВАНИЯ

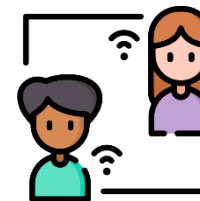
- ✓ педагоги дошкольных образовательных учреждений
- ✓ педагоги общего образования
- ✓ педагоги учреждений дополнительного образования детей
- ✓ преподаватели и мастера СПО и НПО
- ✓ преподаватели учреждений высшего профессионального образования
- ✓ педагогические работники образовательных, медицинских организаций или организаций, оказывающих социальные услуги детям-сиротам и детям, оставшимся без попечения родителей



НАУЧНЫЕ СОТРУДНИКИ



РАБОТНИКИ УЧРЕЖДЕНИЙ КУЛЬТУРЫ



СОЦИАЛЬНЫЕ РАБОТНИКИ



РАСЧЕТ СРЕДНЕЙ ЗАРАБОТНОЙ ПЛАТЫ ПО ЦЕЛЕВОЙ КАТЕГОРИИ РАБОТНИКОВ

Средняя заработная плата по целевой категории работников исчисляется в отношении работников списочного состава:

$$СЗП_{кат} = \frac{ФОТ_{СП}^{кат}}{Ч_{СП}^{кат}} / n$$

$ФОТ_{СП}^{кат}$ - фонд начисленной заработной платы работников списочного состава по данной категории

$Ч_{СП}^{кат}$ - среднесписочная численность работников по данной категории








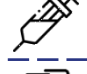




n- количество месяцев в периоде

СРЕДНЯЯ ЗАРПЛАТА РАБОТНИКОВ СОЦИАЛЬНОЙ СФЕРЫ И НАУКИ

ИВАНОВСКОЙ ОБЛАСТИ, В I КВАРТАЛЕ 2022 ГОДА

КАТЕГОРИЯ РАБОТНИКОВ

СРЕДНЯЯ ЗАРПЛАТА, РУБЛЕЙ

	Педагоги дошкольного образования	25 885,0
	Педагоги общего образования	26 314,9
	Педагоги дополнительного образования	26 746,6
	Преподаватели и мастера СПО и НПО	27 405,1
	Преподаватели высшего профессионального образования	52 459,9
	Врачи	55 446,9
	Средний медицинский персонал	29 518,5
	Младший медицинский персонал	26 929,6
	Социальные работники	26 720,7
	Работники учреждений культуры	26 075,6
	Научные сотрудники	54 795,9
	Педагогические работники образовательных, медицинских организаций или организаций, оказывающих социальные услуги детям-сиротам и детям, оставшимся без попечения родителей	27 702,2



ПОЛЬЗОВАТЕЛИ ИНФОРМАЦИИ



Федеральные органы
исполнительной
власти



Органы государственной
власти субъектов
Российской Федерации
и органы местного
самоуправления



СМИ



Бизнес



Граждане

ИНФОРМАЦИЯ ПО НАБЛЮДЕНИЮ, НАЧИНАЯ С ИТОГОВ ЗА ЯНВАРЬ-МАРТ 2013 ГОДА, ДОСТУПНА НА ОФИЦИАЛЬНОМ САЙТЕ РОССТАТА

[HTTPS://ROSSTAT.GOV.RU:](https://rosstat.gov.ru)

Статистика / Официальная статистика / Рынок труда, занятость и заработная плата/ Зарботная плата отдельных категорий работников социальной сферы и науки

ика Публикации Респондентам Пресс-служба Контакты

ть и заработная плата

Рынок труда, занятость и заработная плата

Среднемесячная начисленная номинальная и реальная заработная плата работников организаций

Зарботная плата отдельных категорий работников социальной сферы и науки

- Итоги федерального статистического наблюдения в сфере оплаты труда отдельных категорий работников социальной сферы и науки в 2022 году
- Итоги федерального статистического наблюдения в сфере оплаты труда отдельных категорий работников социальной сферы и науки в 2021 году
- Итоги федерального статистического наблюдения в сфере оплаты труда отдельных категорий работников социальной сферы и науки в 2020 году

И НА САЙТЕ ЕМИСС WWW.FEDSTAT.RU

Ведомства/ 1.Федеральная
служба государственной
статистики/1.30. Рынок труда/
1.30.23

+	1.30.19. Дополнительное профессиональное образование работников в организациях	8
+	1.30.20. Итоги выборочного наблюдения участия населения в непрерывном образовании	6
+	1.30.21. Итоги выборочного наблюдения трудоустройства выпускников, получивших среднее профессиональное и высшее образование	10
+	1.30.22. Итоги выборочного наблюдения использования труда мигрантов	13
-	1.30.23. Численность и заработная плата работников по категориям в организациях социальной сферы и науки государственной и муниципальной форм собственности	34

Отношение средней заработной платы врачей и работников медицинских организаций, имеющих высшее медицинское (фармацевтическое) или иное высшее образование, предоставляющих медицинские услуги (обеспечивающих предоставление медицинских услуг) к оценке среднемесячной начисленной заработной платы наемных работников в организациях, у индивидуальных предпринимателей и физических лиц (оценке среднемесячного дохода от трудовой деятельности) по субъекту Российской Федерации