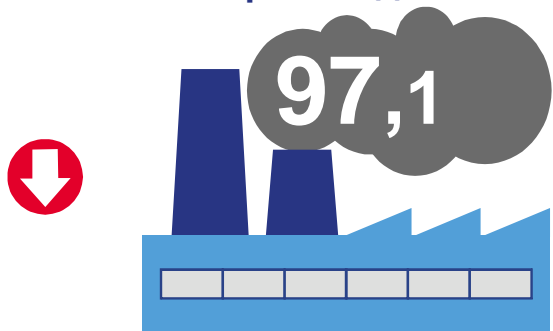


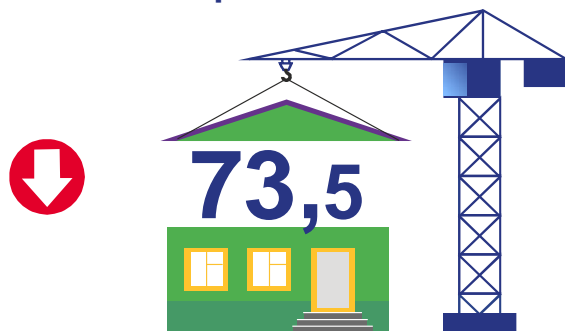
# ОСНОВНЫЕ ПОКАЗАТЕЛИ СОЦИАЛЬНО-ЭКОНОМИЧЕСКОГО ПОЛОЖЕНИЯ В ЯНВАРЕ-СЕНТЯБРЕ 2022 Г.

В % К СООТВЕТСТВУЮЩЕМУ ПЕРИОДУ 2021 Г.

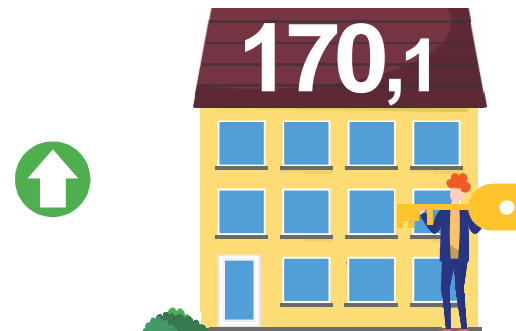
Индекс промышленного производства



Объем работ, выполненных по виду деятельности "строительство"



Ввод жилых домов



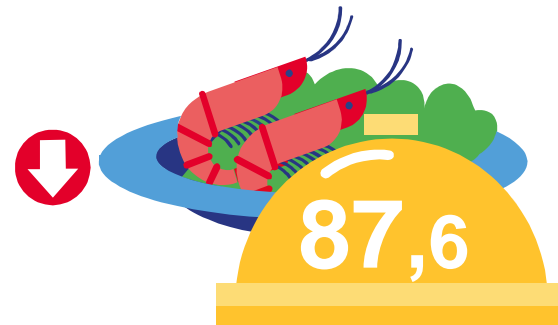
Грузооборот транспорта



Оборот розничной торговли

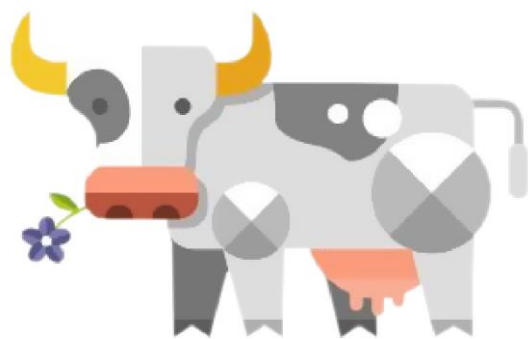


Оборот общественного питания



## ПОГОЛОВЬЕ СКОТА ВО ВСЕХ КАТЕГОРИЯХ ХОЗЯЙСТВ НА 1 ОКТЯБРЯ 2022 Г.

В % К СООТВЕТСТВУЮЩЕМУ ПЕРИОДУ 2021 Г.



96,5

(коров - 25,8 тыс. голов)

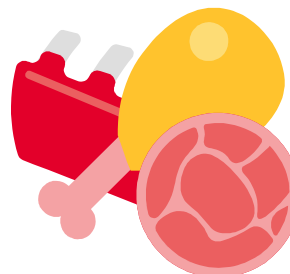


в 1,8 р.

(свиней - 88,7 тыс. голов)

## ПРОИЗВОДСТВО СЕЛЬСКОХОЗЯЙСТВЕННОЙ ПРОДУКЦИИ ВО ВСЕХ КАТЕГОРИЯХ ХОЗЯЙСТВ ИВАНОВСКОЙ ОБЛАСТИ В ЯНВАРЕ-СЕНТЯБРЕ 2022 Г.

В % К СООТВЕТСТВУЮЩЕМУ ПЕРИОДУ 2021 Г.



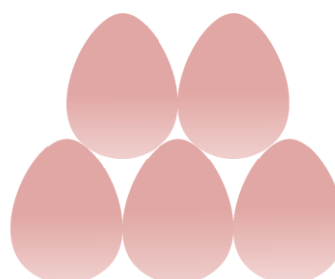
106,7

(32,6 тыс. тонн)



102,2

(119,8 тыс. тонн)



101,2

(338,5 млн штук)