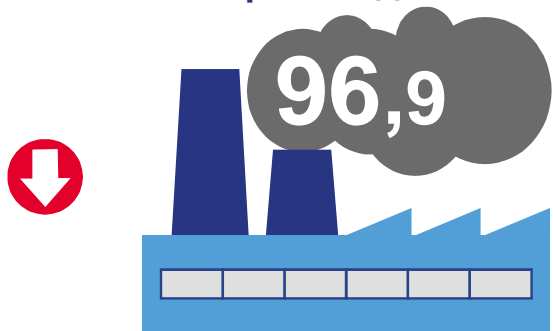


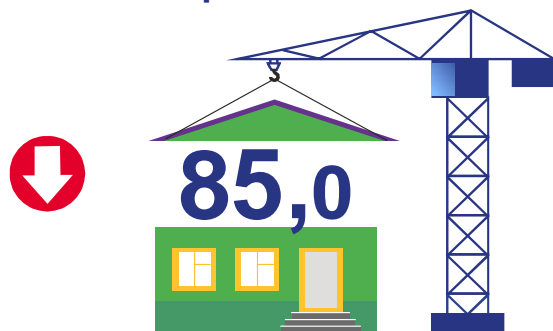
# ОСНОВНЫЕ ПОКАЗАТЕЛИ СОЦИАЛЬНО-ЭКОНОМИЧЕСКОГО ПОЛОЖЕНИЯ В ЯНВАРЕ-ИЮЛЕ 2022 Г.

В % К СООТВЕТСТВУЮЩЕМУ ПЕРИОДУ 2021 Г.

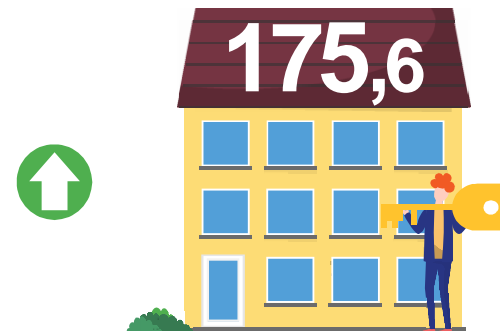
Индекс промышленного производства



Объем работ, выполненных по виду деятельности "строительство"



Ввод жилых домов



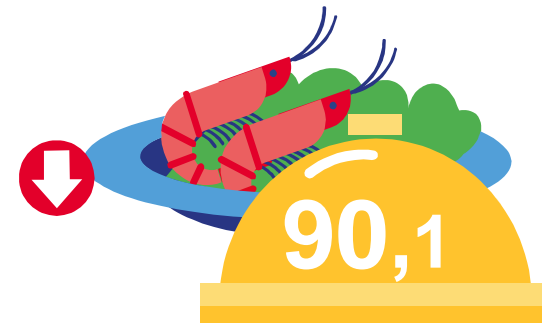
Грузооборот транспорта



Оборот розничной торговли

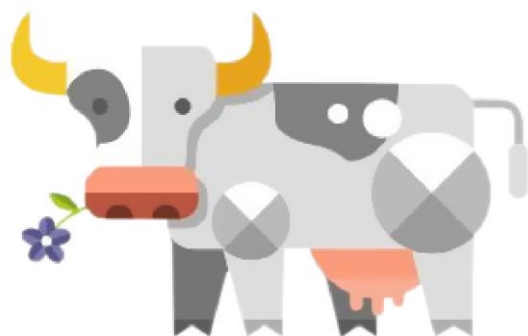


Оборот общественного питания



## ПОГОЛОВЬЕ СКОТА ВО ВСЕХ КАТЕГОРИЯХ ХОЗЯЙСТВ НА 1 АВГУСТА 2022 Г.

В % К СООТВЕТСТВУЮЩЕМУ ПЕРИОДУ 2021 Г.



95,7

(коров - 25,8 тыс. голов)

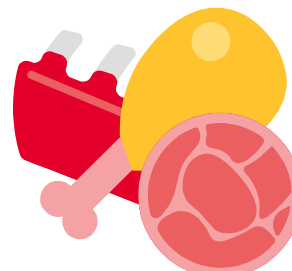


в 1,9 р.

(свиней - 88,6 тыс. голов)

## ПРОИЗВОДСТВО СЕЛЬСКОХОЗЯЙСТВЕННОЙ ПРОДУКЦИИ ВО ВСЕХ КАТЕГОРИЯХ ХОЗЯЙСТВ ИВАНОВСКОЙ ОБЛАСТИ В ЯНВАРЕ-ИЮЛЕ 2022 Г.

В % К СООТВЕТСТВУЮЩЕМУ ПЕРИОДУ 2021 Г.



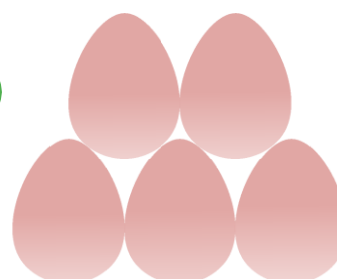
100,7

(23,7 тыс. тонн)



101,6

(92,2 тыс. тонн)



101,0

(258,7 млн. штук)