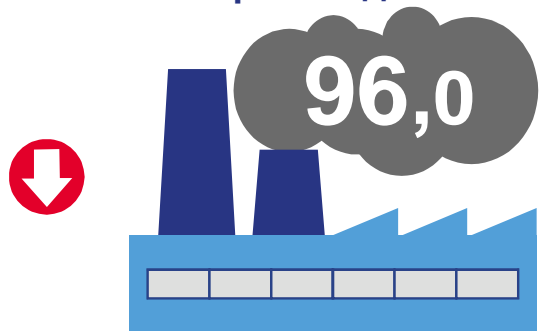


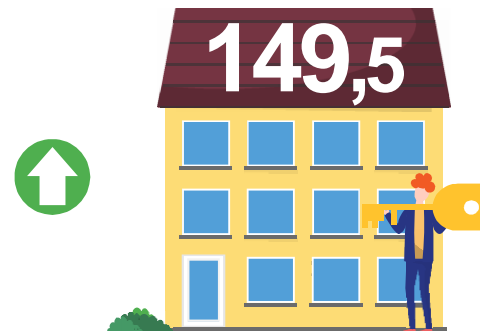
ОСНОВНЫЕ ПОКАЗАТЕЛИ СОЦИАЛЬНО-ЭКОНОМИЧЕСКОГО ПОЛОЖЕНИЯ В ЯНВАРЕ-ФЕВРАЛЕ 2023 Г.

В % К СООТВЕТСТВУЮЩЕМУ ПЕРИОДУ 2022 Г.

Индекс
промышленного
производства



Ввод
жилых домов



Грузооборот
транспорта

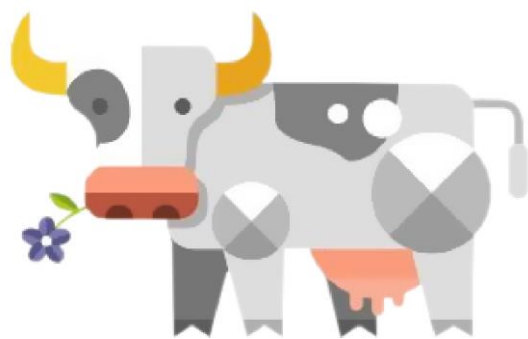


Оборот
розничной
торговли



ПОГОЛОВЬЕ СКОТА ВО ВСЕХ КАТЕГОРИЯХ ХОЗЯЙСТВ НА 1 МАРТА 2023 Г.

В % К СООТВЕТСТВУЮЩЕМУ ПЕРИОДУ 2022 Г.



99,6

(коров - 25,9 тыс. голов)

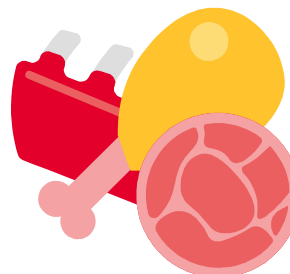


в 1,6 р.

(свиней - 87,0 тыс. голов)

ПРОИЗВОДСТВО СЕЛЬСКОХОЗЯЙСТВЕННОЙ ПРОДУКЦИИ ВО ВСЕХ КАТЕГОРИЯХ ХОЗЯЙСТВ ИВАНОВСКОЙ ОБЛАСТИ В ЯНВАРЕ-ФЕВРАЛЕ 2023 Г.

В % К СООТВЕТСТВУЮЩЕМУ ПЕРИОДУ 2022 Г.



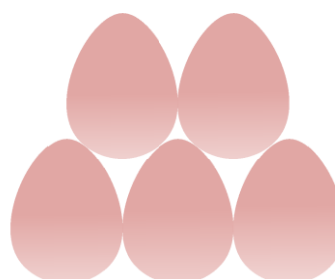
124,9

(7,8 тыс. тонн)



105,7

(24,7 тыс. тонн)



102,3

(70,4 млн штук)