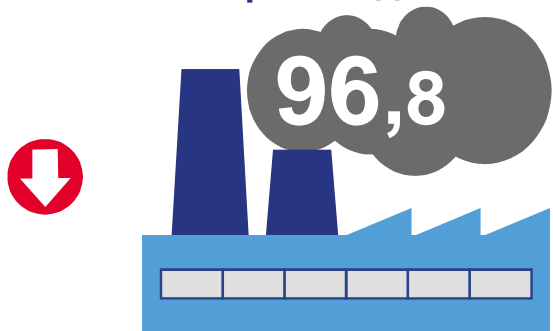


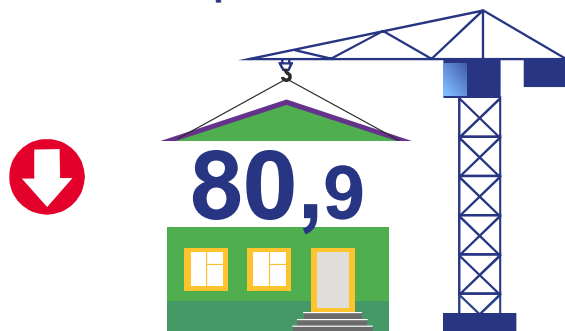
ОСНОВНЫЕ ПОКАЗАТЕЛИ СОЦИАЛЬНО-ЭКОНОМИЧЕСКОГО ПОЛОЖЕНИЯ В ЯНВАРЕ-НОЯБРЕ 2022 Г.

В % К СООТВЕТСТВУЮЩЕМУ ПЕРИОДУ 2021 Г.

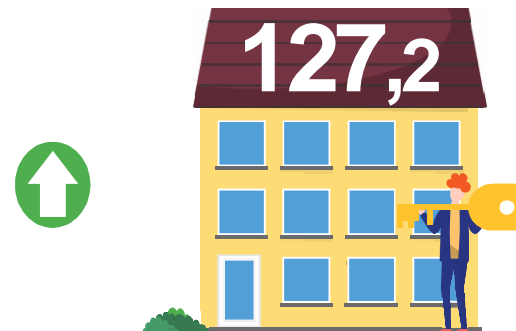
Индекс промышленного производства



Объем работ, выполненных по виду деятельности "строительство"



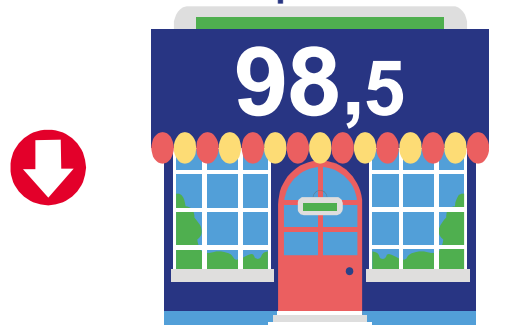
Ввод жилых домов



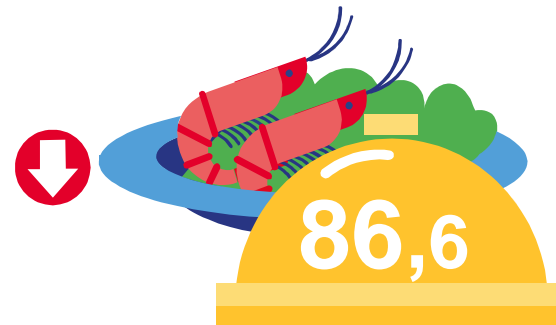
Грузооборот транспорта



Оборот розничной торговли

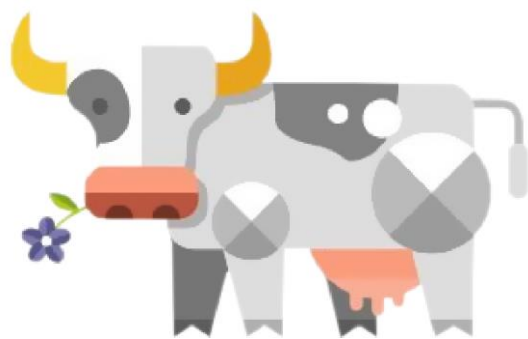


Оборот общественного питания



ПОГОЛОВЬЕ СКОТА ВО ВСЕХ КАТЕГОРИЯХ ХОЗЯЙСТВ НА 1 ДЕКАБРЯ 2022 Г.

В % К СООТВЕТСТВУЮЩЕМУ ПЕРИОДУ 2021 Г.



99,3

(коров - 25,9 тыс. голов)

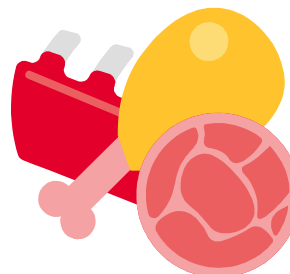


в 1,7 р.

(свиней - 86,2 тыс. голов)

ПРОИЗВОДСТВО СЕЛЬСКОХОЗЯЙСТВЕННОЙ ПРОДУКЦИИ ВО ВСЕХ КАТЕГОРИЯХ ХОЗЯЙСТВ ИВАНОВСКОЙ ОБЛАСТИ В ЯНВАРЕ-НОЯБРЕ 2022 Г.

В % К СООТВЕТСТВУЮЩЕМУ ПЕРИОДУ 2021 Г.



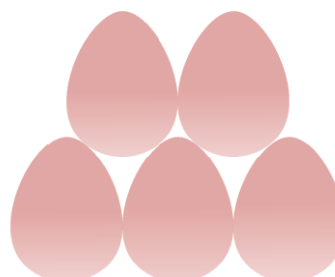
108,9

(41,9 тыс. тонн)



102,5

(144,8 тыс. тонн)



100,2

(407,7 млн штук)