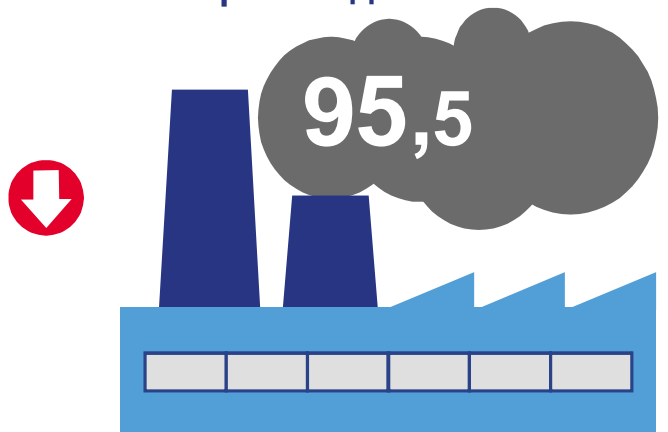


ОСНОВНЫЕ ПОКАЗАТЕЛИ СОЦИАЛЬНО-ЭКОНОМИЧЕСКОГО ПОЛОЖЕНИЯ В ЯНВАРЕ 2023 Г.

В % К СООТВЕТСТВУЮЩЕМУ ПЕРИОДУ 2022 Г.

Индекс
промышленного
производства



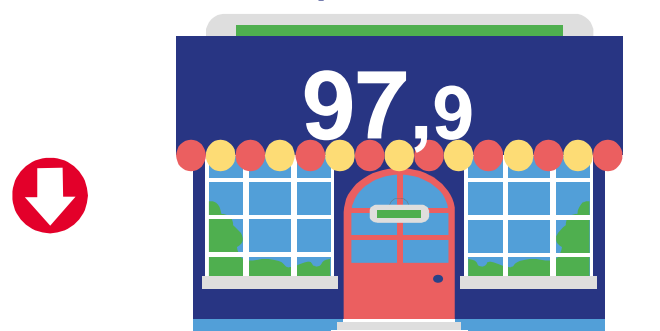
Ввод
жилых домов



Грузооборот
транспорта

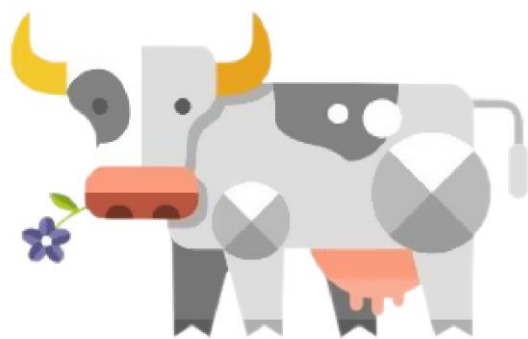


Оборот розничной
торговли



ПОГОЛОВЬЕ СКОТА ВО ВСЕХ КАТЕГОРИЯХ ХОЗЯЙСТВ НА 1 ФЕВРАЛЯ 2023 Г.

В % К СООТВЕТСТВУЮЩЕМУ ПЕРИОДУ 2022 Г.



100,5

(коров - 26,0 тыс. голов)

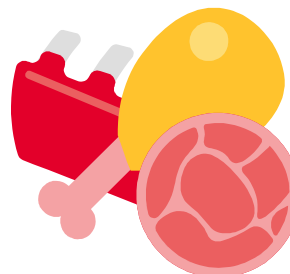


в 1,7 р.

(свиней - 85,7 тыс. голов)

ПРОИЗВОДСТВО СЕЛЬСКОХОЗЯЙСТВЕННОЙ ПРОДУКЦИИ ВО ВСЕХ КАТЕГОРИЯХ ХОЗЯЙСТВ ИВАНОВСКОЙ ОБЛАСТИ В ЯНВАРЕ 2023 Г.

В % К СООТВЕТСТВУЮЩЕМУ ПЕРИОДУ 2022 Г.



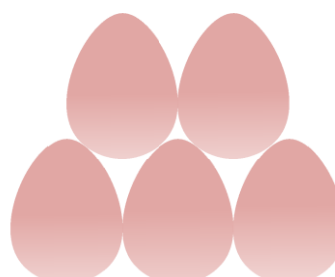
120,2

(4,0 тыс. тонн)



105,8

(12,7 тыс. тонн)



100,1

(37,3 млн штук)