



ТЕРРИТОРИАЛЬНЫЙ ОРГАН
ФЕДЕРАЛЬНОЙ СЛУЖБЫ
ГОСУДАРСТВЕННОЙ СТАТИСТИКИ
ПО ИВАНОВСКОЙ ОБЛАСТИ

Оперативные данные по индексу промышленного производства



апрель 2023 года

Оперативные данные по ИПП

Ивановская область

апрель 2023 года

- 01** ИНДЕКС ПРОМЫШЛЕННОГО ПРОИЗВОДСТВА
В % К ПРЕДЫДУЩЕМУ ПЕРИОДУ
- 02** ИНДЕКСЫ ПРОИЗВОДСТВА ПО ОСНОВНЫМ ВИДАМ
ОБРАБАТЫВАЮЩИХ ПРОИЗВОДСТВ
В % К ПРЕДЫДУЩЕМУ ПЕРИОДУ
- 03** ПРОИЗВОДСТВО ВАЖНЕЙШИХ ВИДОВ ПРОДУКЦИИ
В % К ПРЕДЫДУЩЕМУ ПЕРИОДУ



ИНДЕКСЫ ПРОИЗВОДСТВА

ЯНВАРЬ-АПРЕЛЬ 2023 г.
К ЯНВАРЮ-АПРЕЛЮ 2022 г., %



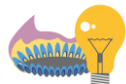
ИПП

96,9



99,2

Обрабатывающие производства



86,0

Обеспечение электрической энергией, газом и паром; кондиционированием воздуха



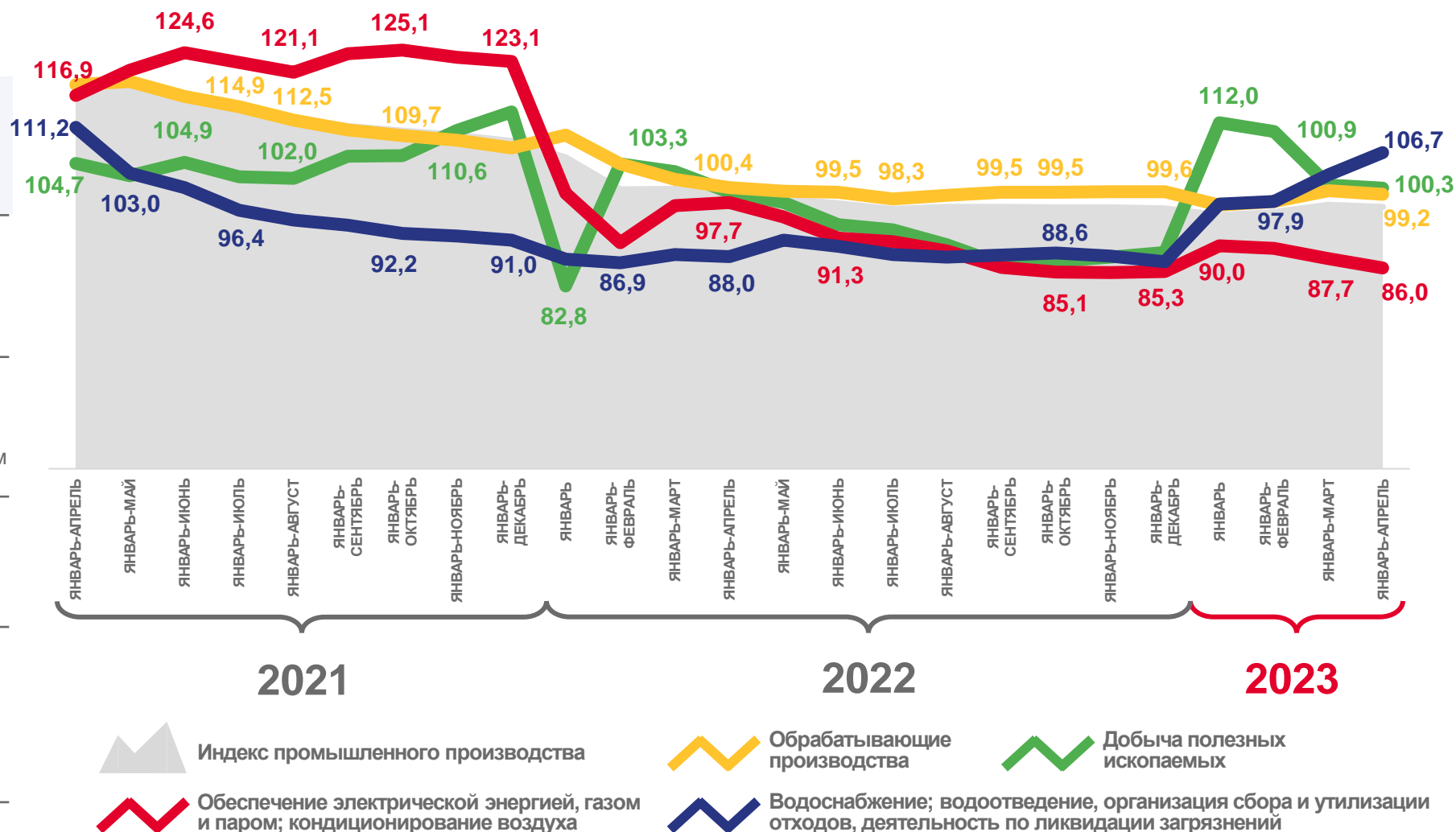
100,3

Добыча полезных ископаемых



106,7

Водоснабжение; водоотведение, организация сбора и утилизации отходов, деятельность по ликвидации загрязнений





ИНДЕКСЫ ПРОИЗВОДСТВА ПО ОСНОВНЫМ ВИДАМ ОБРАБАТЫВАЮЩИХ ПРОИЗВОДСТВ

ЯНВАРЬ-АПРЕЛЬ 2023 г. К ЯНВАРЮ-АПРЕЛЮ 2022 г.,%



108,1%



105,2%



98,4%



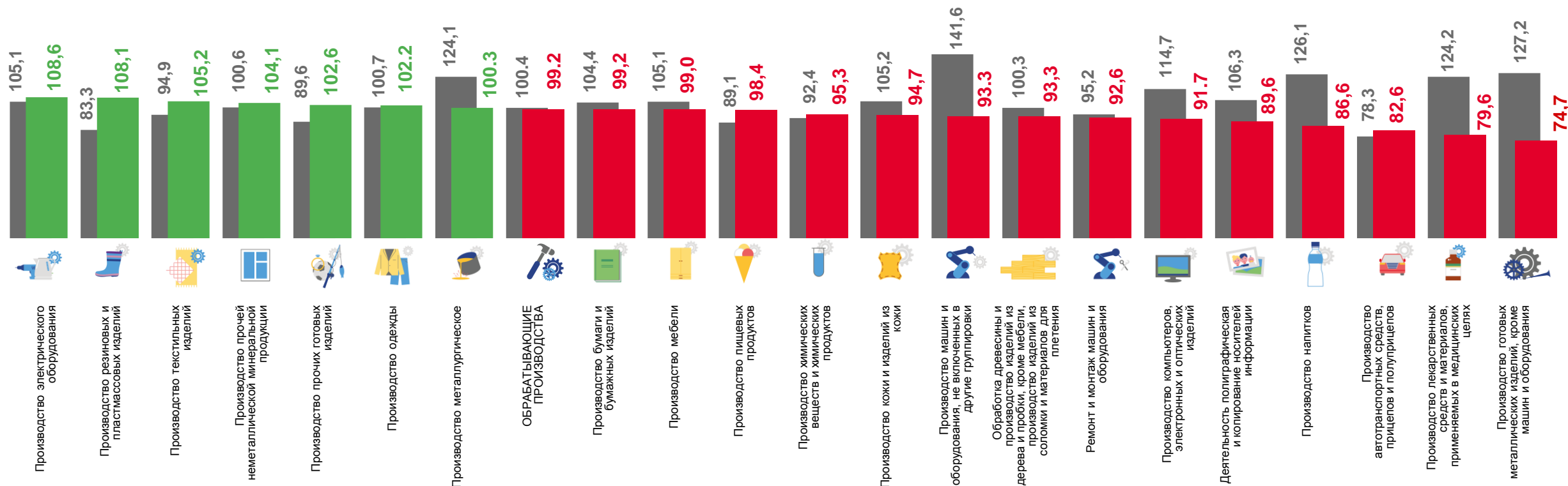
93,3%

Производство резиновых и пластмассовых изделий

Производство текстильных изделий

Производство пищевых продуктов

Производство машин и оборудования, не включенных в другие группировки



■ январь-апрель 2022 г. к январю-апрелю 2021 г.

■ январь-апрель 2023 г. к январю-апрелю 2022 г.



ПРОИЗВОДСТВО ВАЖНЕЙШИХ ВИДОВ ПРОДУКЦИИ

(В % К ЯНВАРЮ-АПРЕЛЮ 2022 Г.)



на **32,4 %**



Шоколад и кондитерские сахаристые изделия



на **8,6 %**



Блоки оконные пластмассовые



на **16,2 %**



печенье и пряники имбирные и аналогичные изделия;
печенье сладкое; вафли



на **49,4 %**



Продукты кисломолочные (кроме сметаны)



на **2,2 %**



Обувь



на **13,6 %**



Рукавицы, перчатки производственные и профессиональные