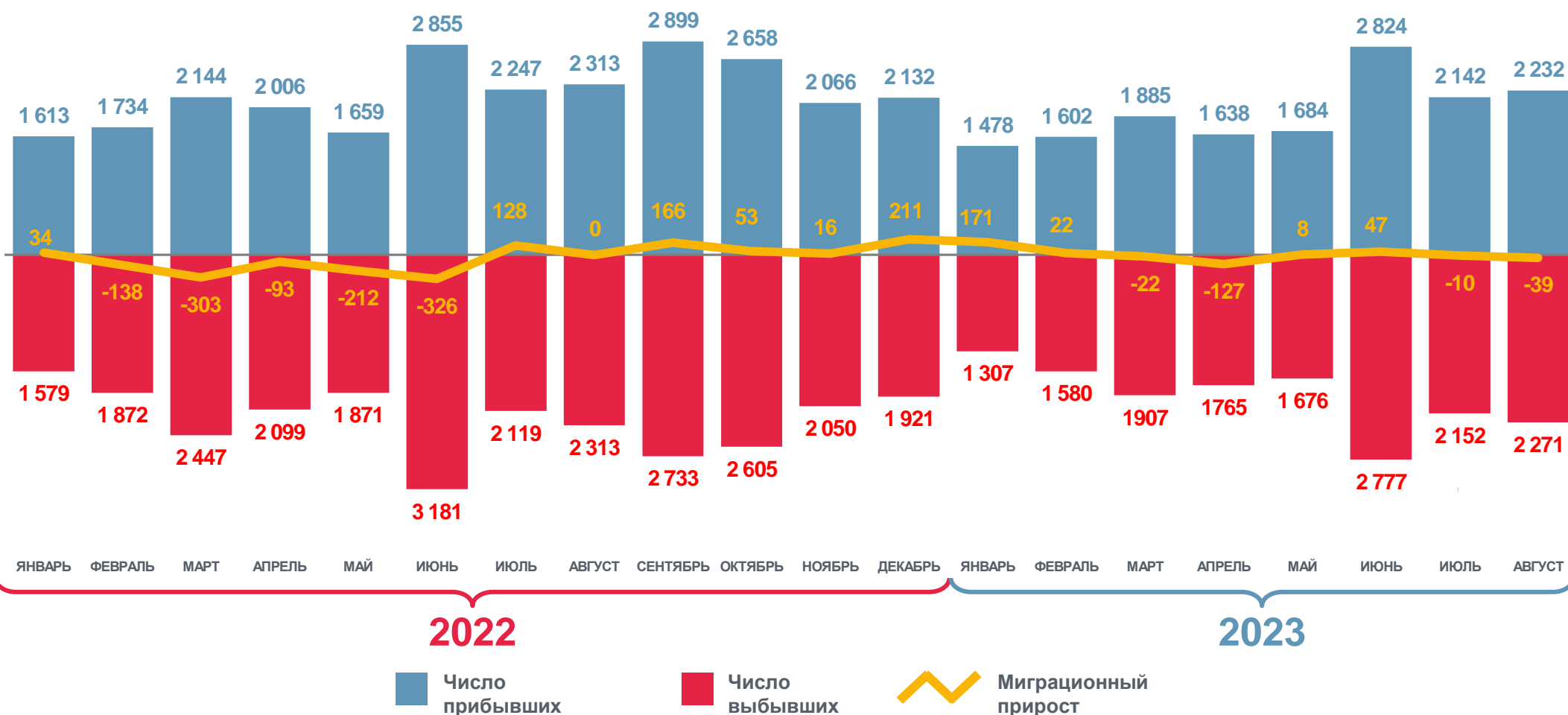
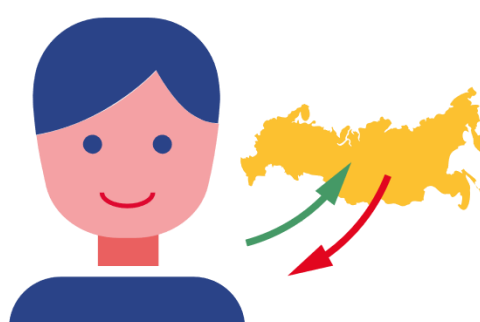


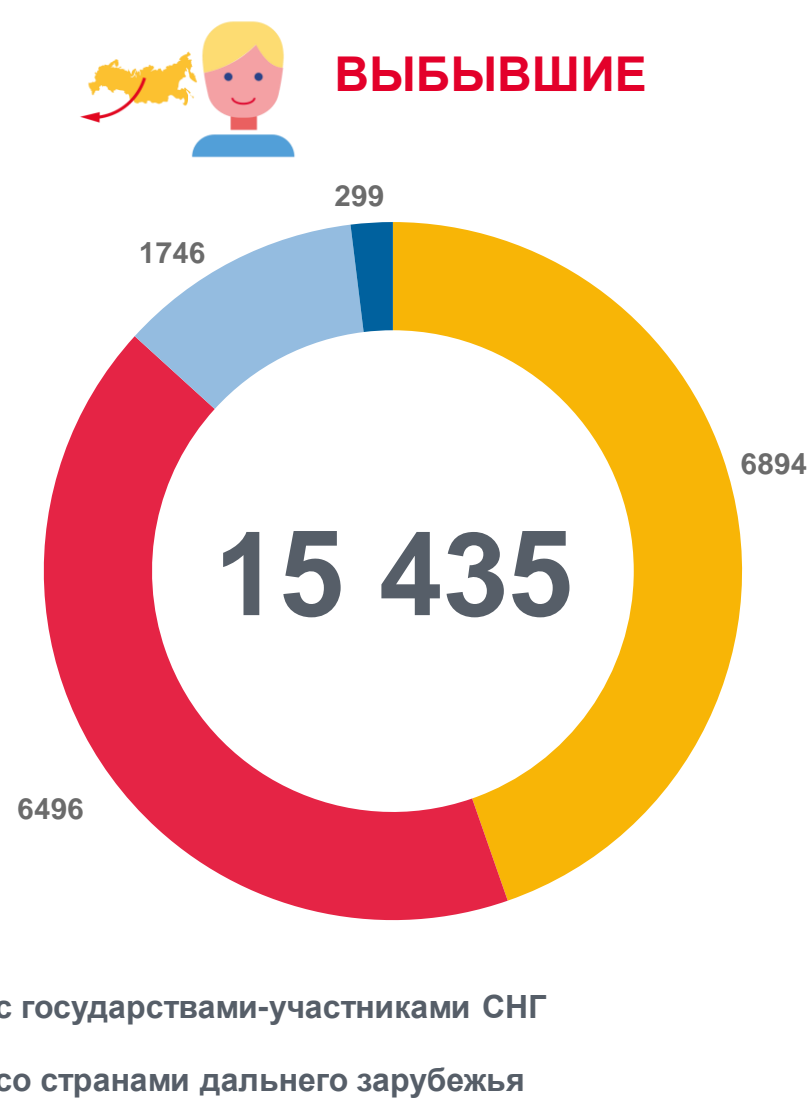
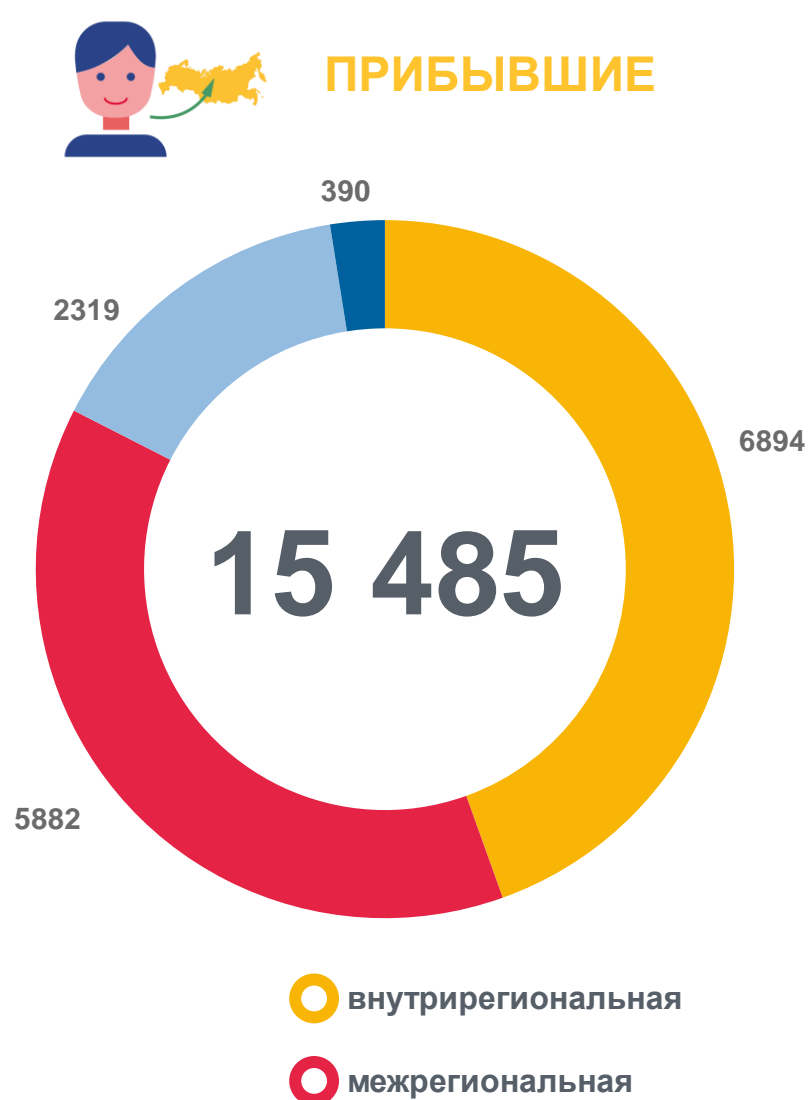
МИГРАЦИЯ НАСЕЛЕНИЯ ЧЕЛОВЕК



МИГРАЦИОННЫЙ ПРИРОСТ ЯНВАРЬ-АВГУСТ 2023 Г.



МИГРАЦИЯ ПО ПОТОКАМ ПЕРЕДВИЖЕНИЯ ЯНВАРЬ-АВГУСТ 2023 ГОДА, ЧЕЛОВЕК



РАСЧЁТНЫЕ ПОКАЗАТЕЛИ МИГРАЦИИ НАСЕЛЕНИЯ ЯНВАРЬ-АВГУСТ 2023 ГОДА, ЧЕЛОВЕК

| | ЧИСЛО ПРИБЫВШИХ | ЧИСЛО ВЫБЫВШИХ |
|---------------------------------------|-----------------|----------------|
| Изменение к январю-августу 2022 года | -6,6% | -11,7% |
| В расчёте на 10 000 человек населения | 255,0 | 254,2 |