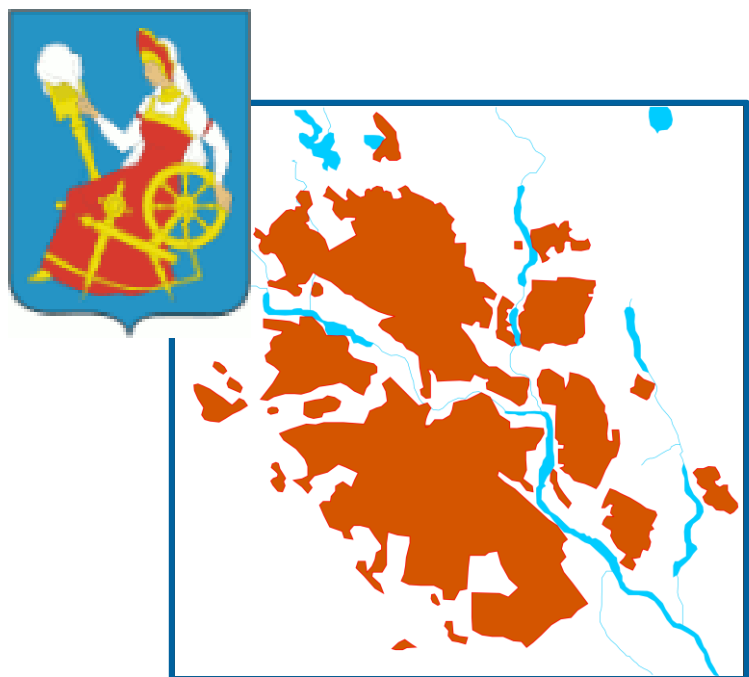




УФАНОВО

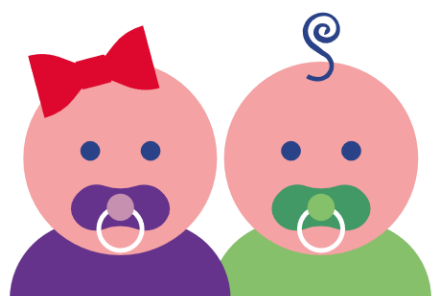
Население



106 кв. км
территория

3 767,4 человек на 1 кв. км
плотность населения

399 983 человек населения
на 1 января 2022 г.



3 057 человек
родилось в 2021 г.

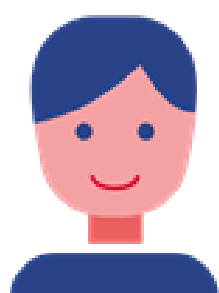


мальчиков
1 570



девочек
1 487

Средний возраст



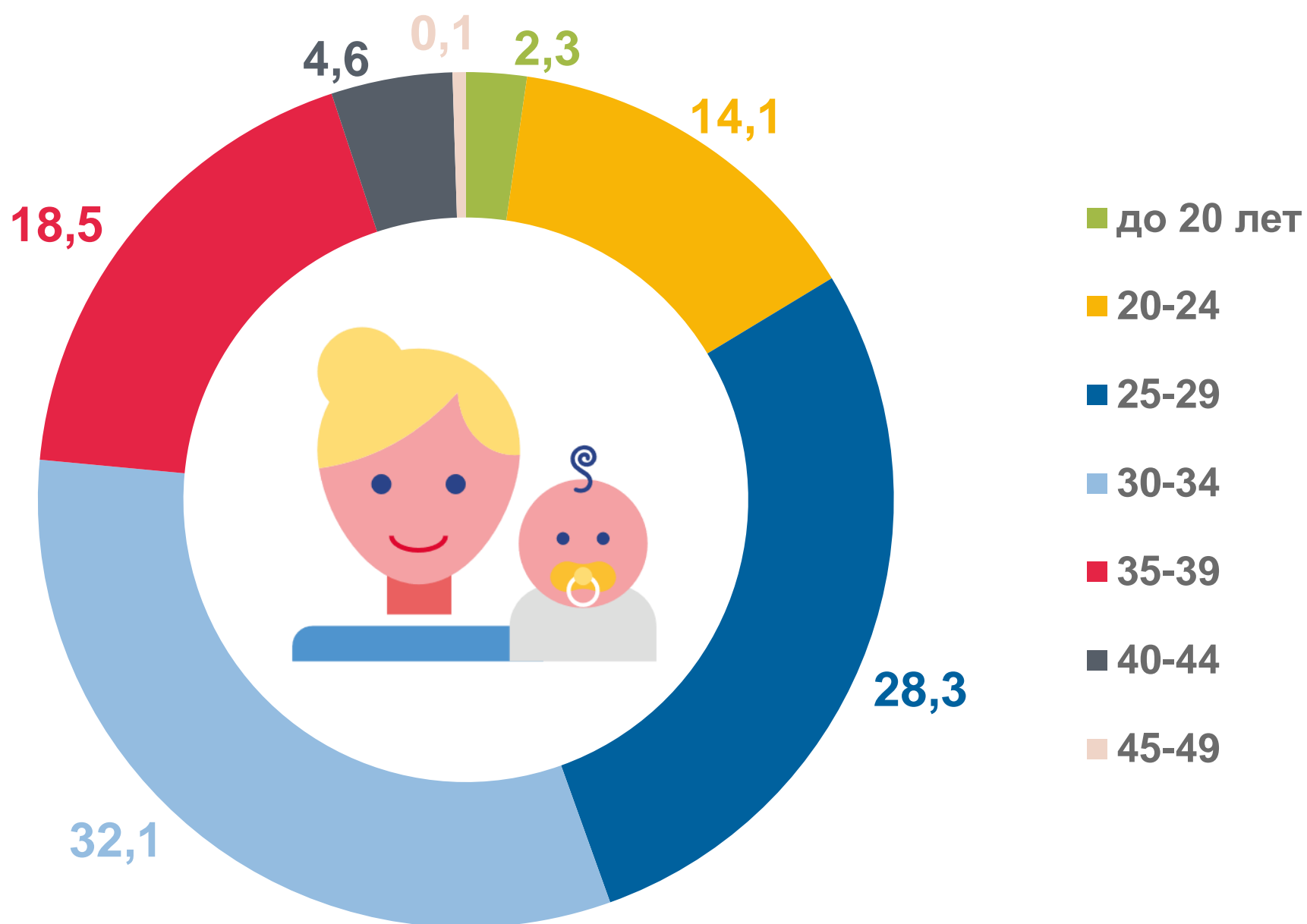
37,2
мужчины



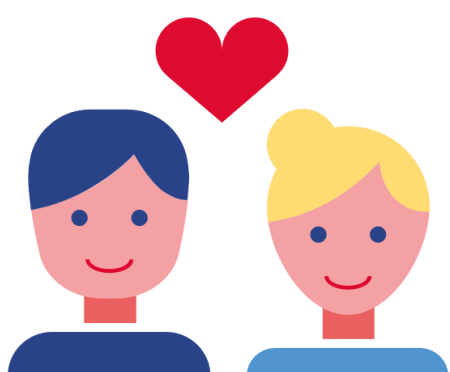
44,2
женщины

Население

Распределение родившихся по возрасту матери (в процентах от общего числа родившихся)



Распределение родившихся по брачному состоянию матери человек



2428
заклучение
брака



391
установление
отцовства



238
заявление
матери

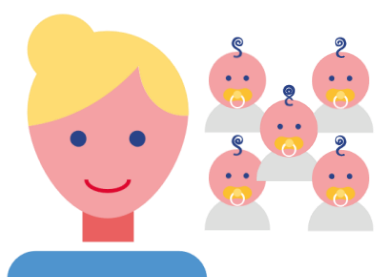
Население



3057
число
родившихся,
человек



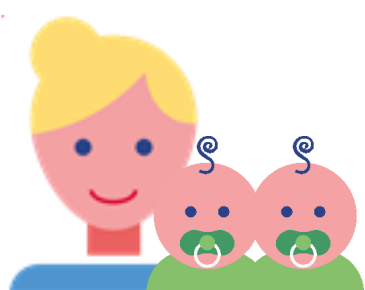
29,4
средний
возраст
мамы



42
стали мамой
в пятый и более
раз, человек



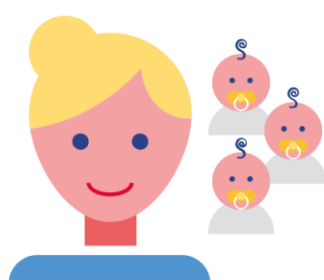
14
самой
молодой
маме, лет



43
число
многоплодных
родов (включая
мертворожденных)
с двойнями



46
максимальный
возраст
мамы,
лет

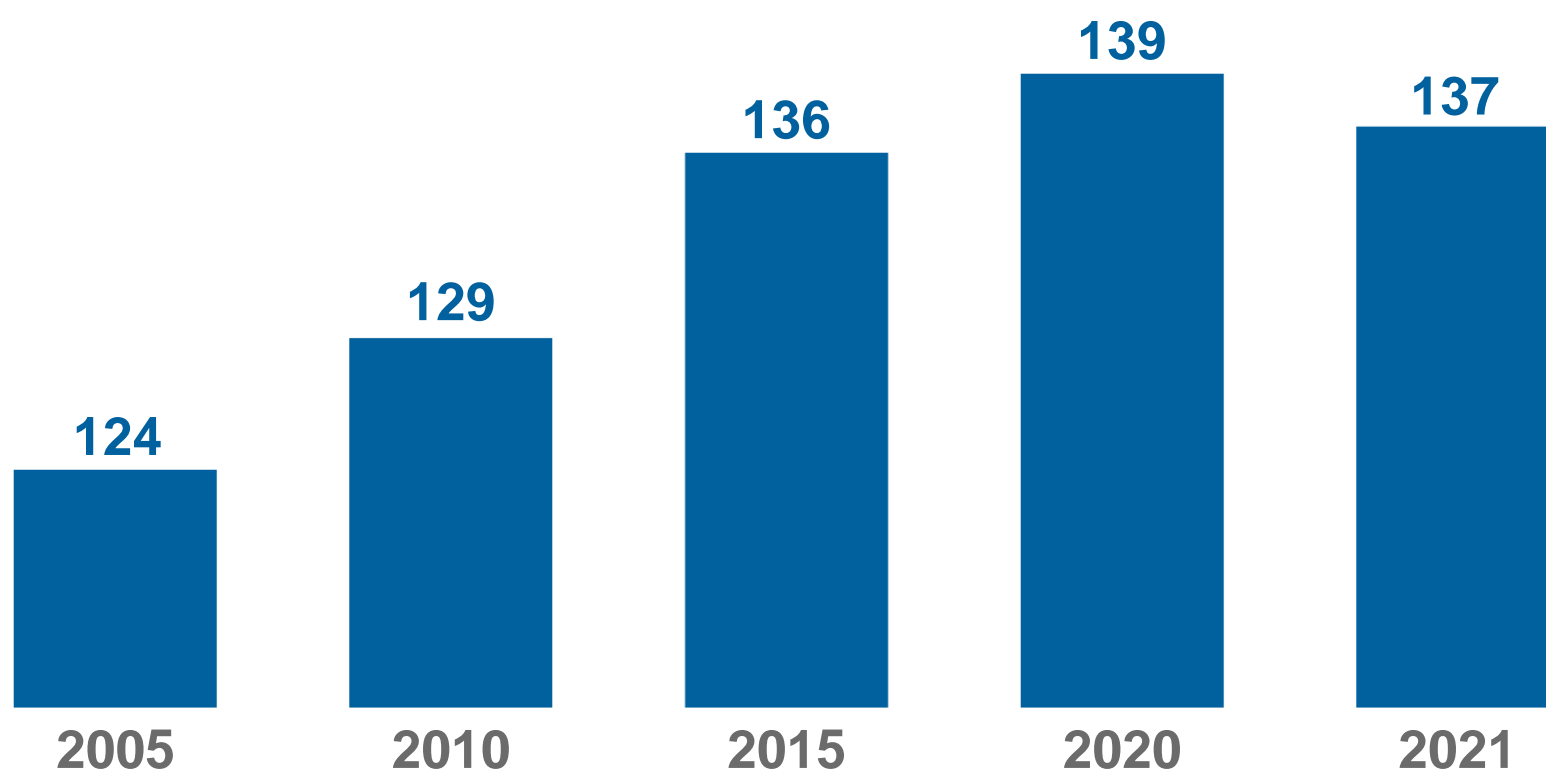


1,092
суммарное
число детей
на одну женщину

Образование

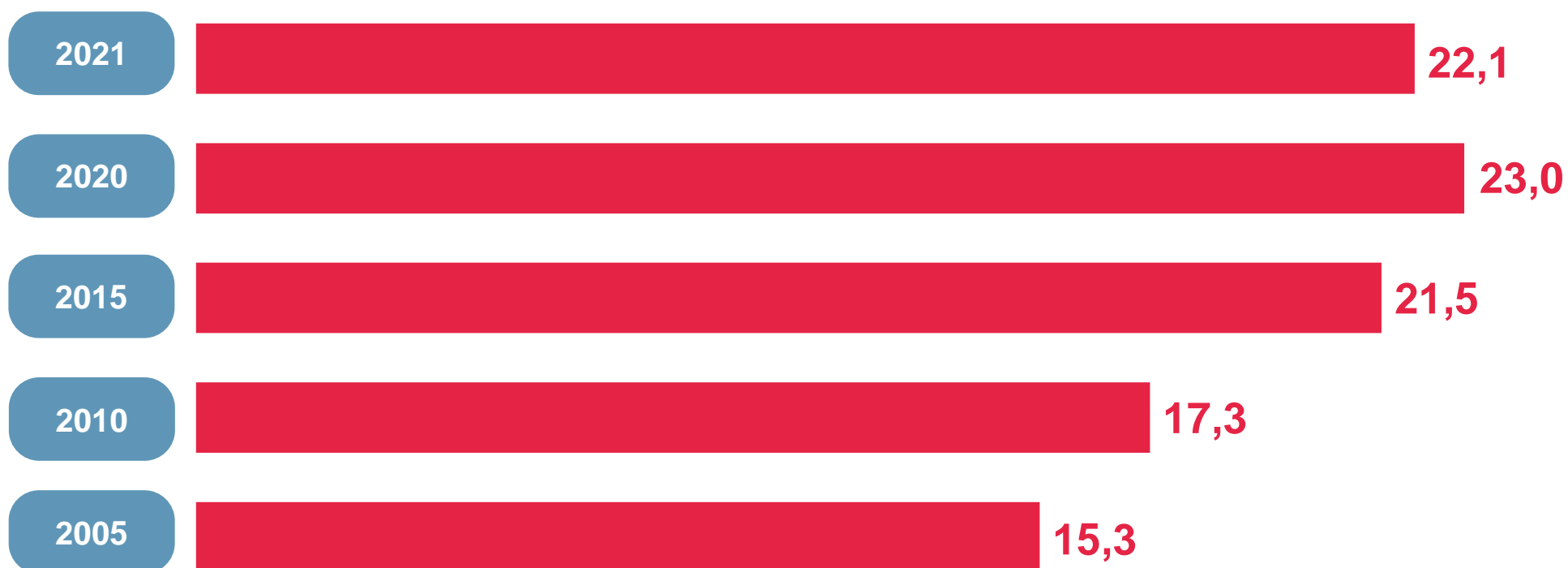
Число самостоятельных дошкольных образовательных организаций

(на конец года)

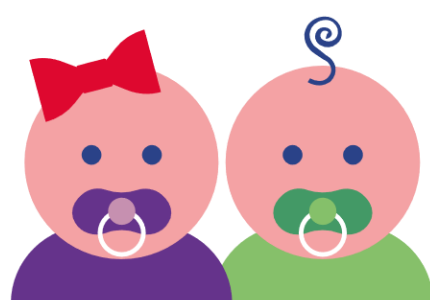


Численность детей в дошкольных организациях

тыс. человек, на конец года



Численность детей, приходящихся на 100 мест в дошкольных организациях в 2021 году, человек



90,5

Образование

Государственные и муниципальные дневные общеобразовательные организации

на начало 2021/2022 учебного года

56

государственных
дневных обще-
образовательных
организаций

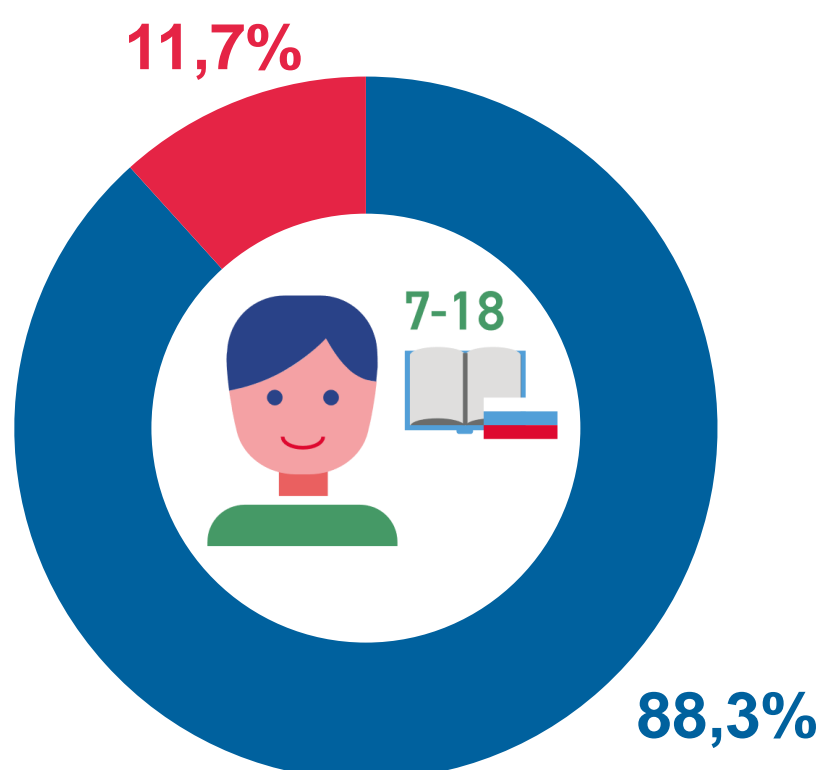


численность учащихся дневных
общеобразовательных организаций,
тыс. человек

43,8
ТЫСЯЧ
ЧЕЛОВЕК

Распределение обучавшихся по программам общего образования в Ивановской области по учебным сменам

в 2021/2022 учебном году

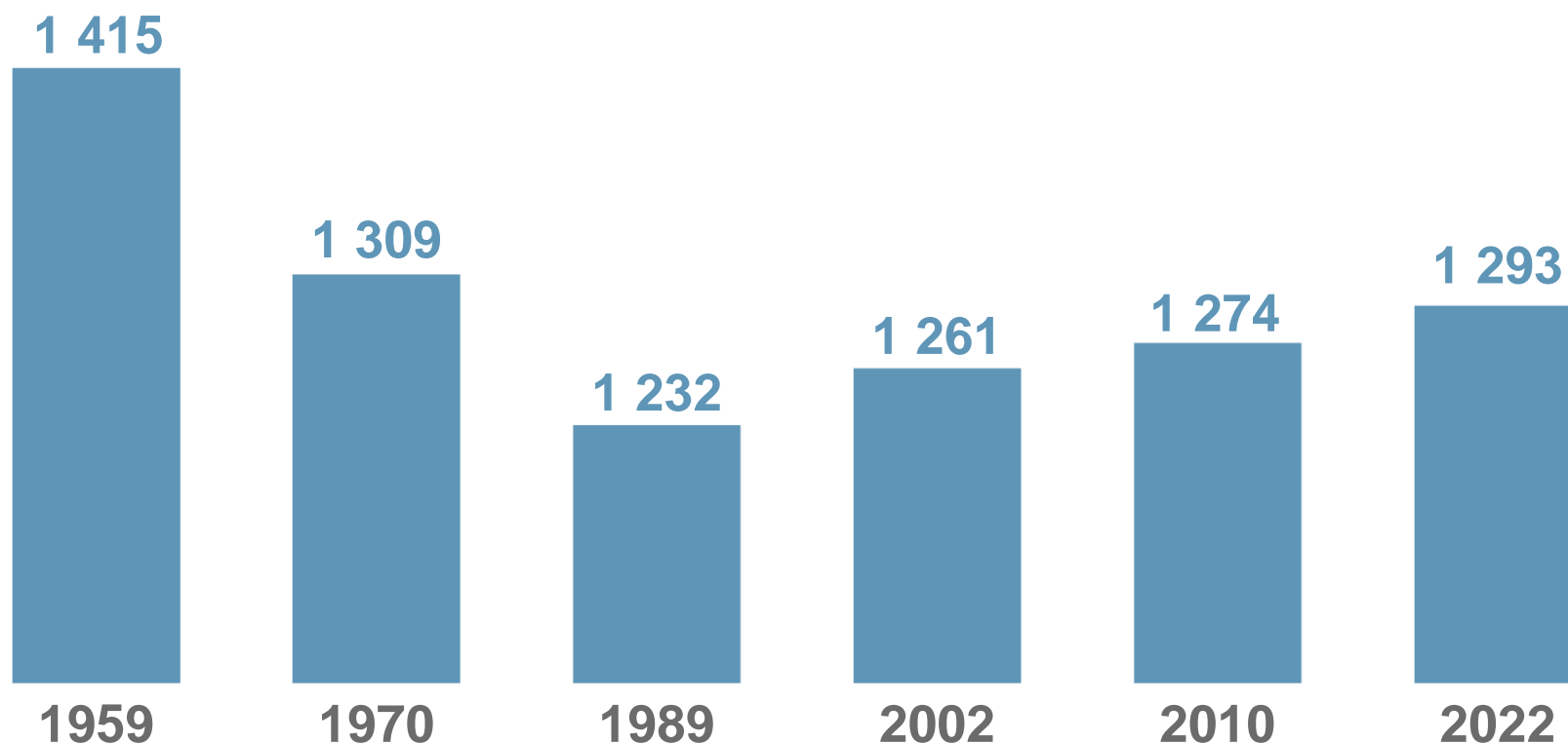


■ доля учащихся, занимавшихся в первую смену

■ доля учащихся, занимавшихся во вторую смену

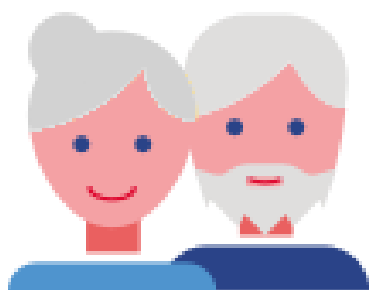
Население

Число женщин, приходящихся на 1000 мужчин (по данным переписей населения)



Город Иваново по прежнему считают городом невест. На тысячу мужчин здесь на 01.01.2022 г. приходилось 1293 женщины, что заметно выше среднего показателя по России (1154 женщины на 1000 мужчин).

Социальное обеспечение



115 693

горожанина достигли пенсионного возраста (по данным Пенсионного фонда РФ) по состоянию на 1 января 2022 года

на **3 449**

человек снизилась за год численность пенсионеров, или на 2,9%



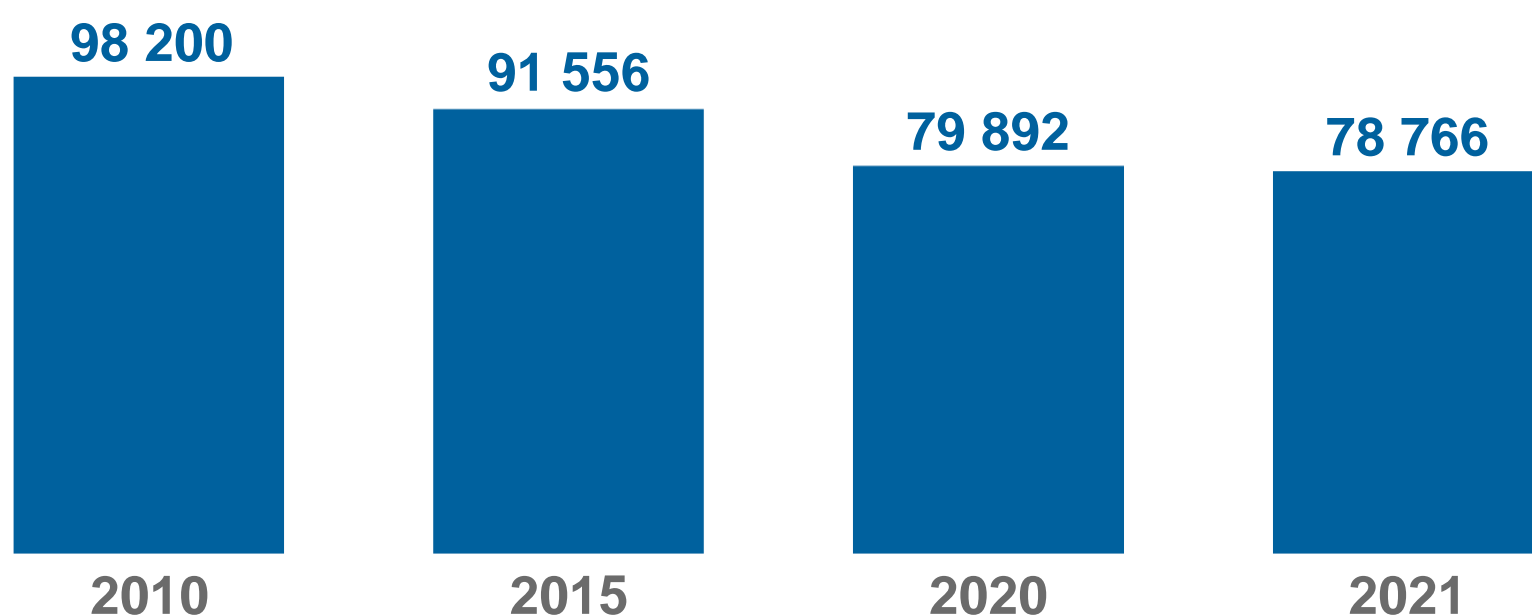
16 636

рублей средний размер начисленной месячной пенсии в 2021 г.

Уровень жизни населения

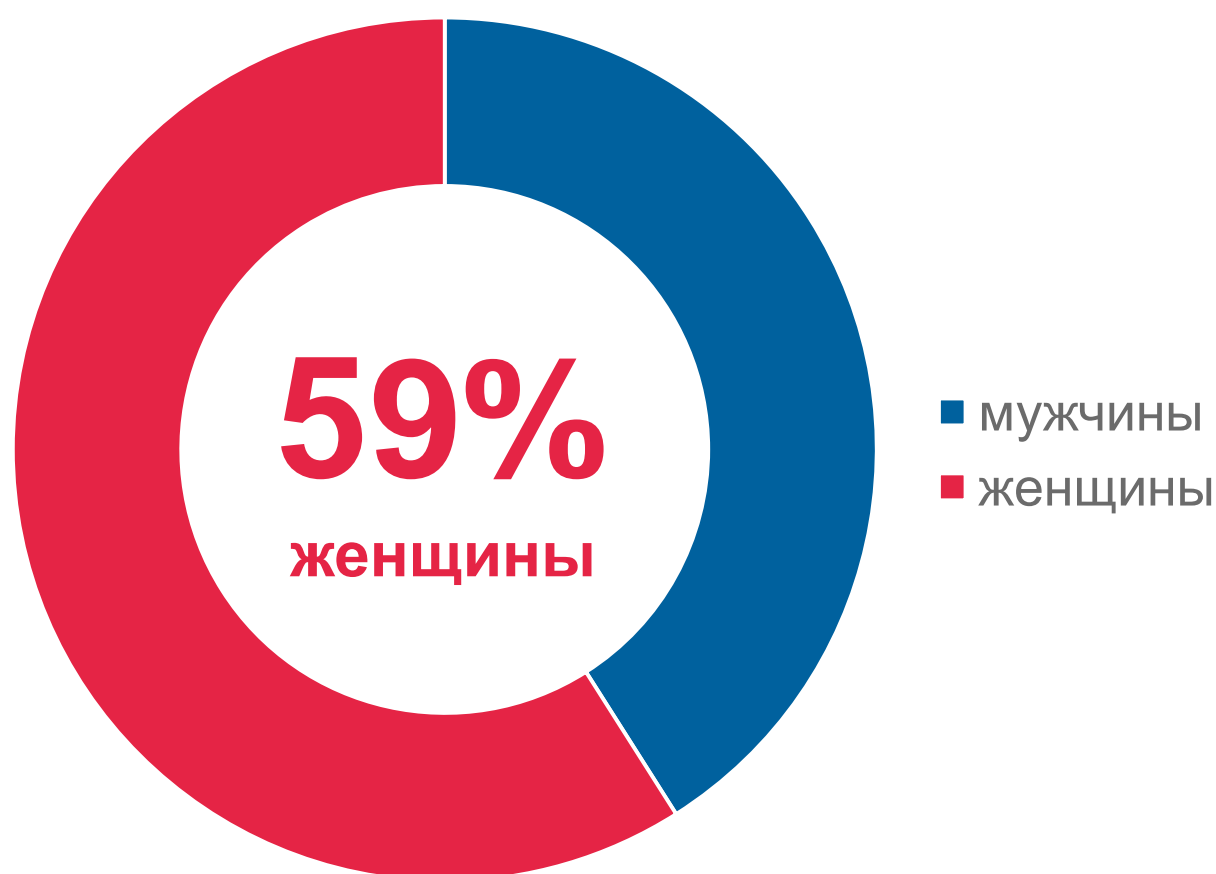
Среднесписочная численность работников, человек

(по организациям, не относящимся к субъектам малого предпринимательства с учётом предприятий с численностью менее 15 человек, без внешних совместителей)



Состав безработных по полу

на конец 2021 г.



К концу декабря 2021 г. в органах государственной службы занятости населения города Иванова состояло на учёте 1842 незанятых трудовой деятельностью граждан, из них 1024 человека имели статус безработного, в том числе 848 человек получали пособие по безработице. (по данным ОГКУ «Ивановского межрайонного ЦЗН»)

Демография хозяйствующих субъектов

Число предприятий и организаций на 1.01.2022г.



Юридические лица
и филиалы

1 754



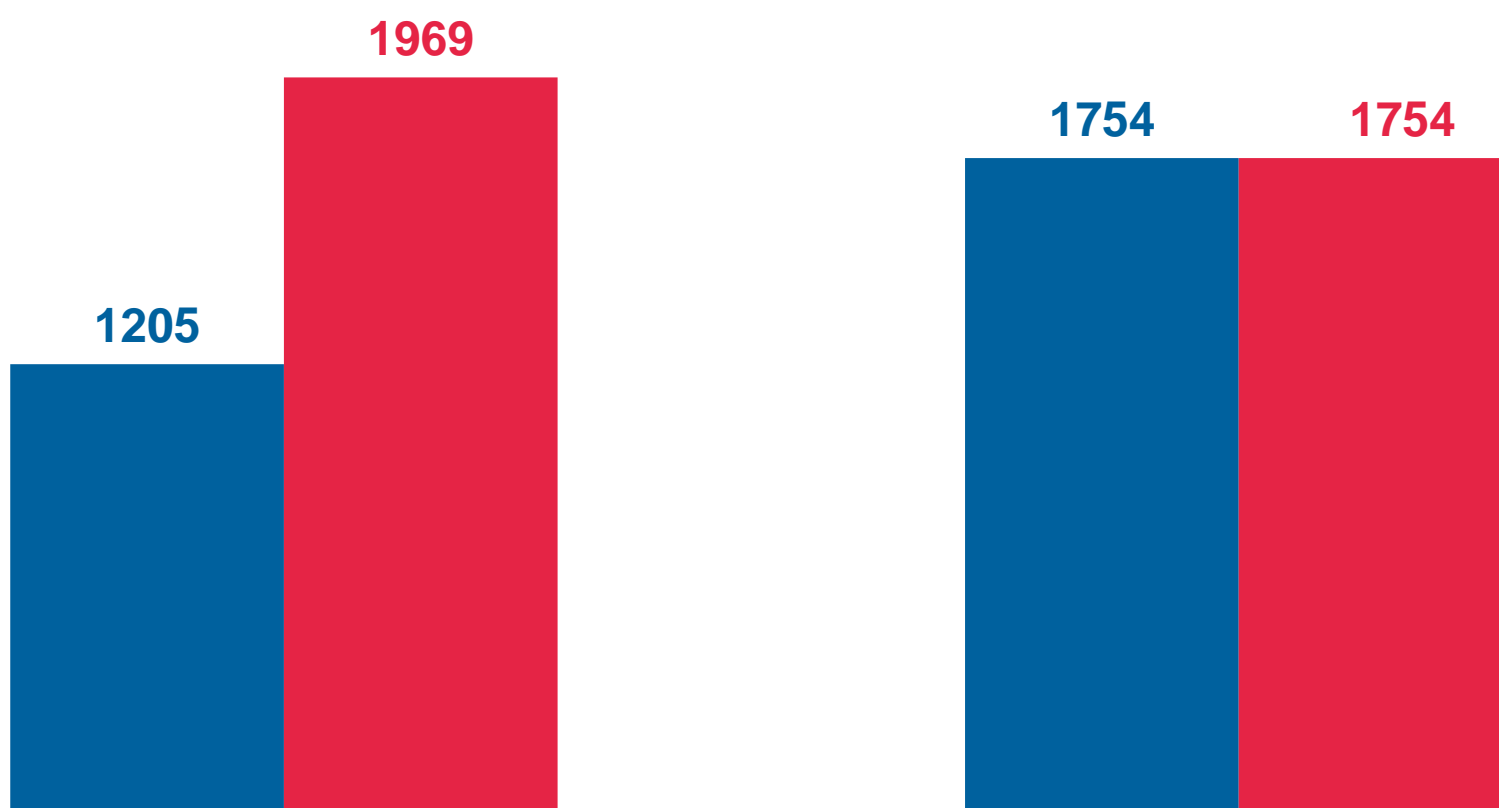
Индивидуальные
предприниматели

12 136

В 2021 году

Юридические лица и филиалы

Индивидуальные
предприниматели



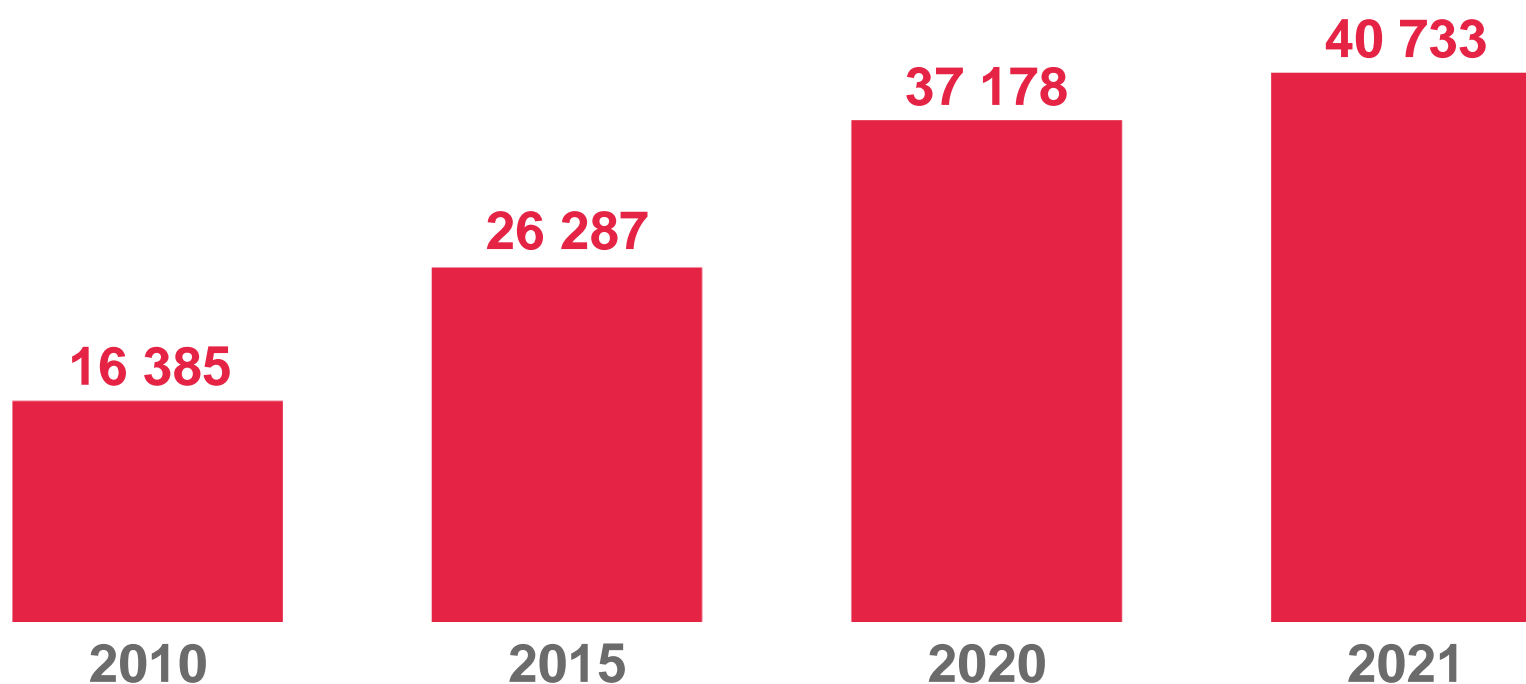
■ вновь создано

■ ликвидировано

Уровень жизни населения

Среднемесячная номинальная начисленная заработная плата, рублей

(по организациям, не относящимся к субъектам малого предпринимательства с учётом предприятий с численностью менее 15 человек)



Среднемесячная начисленная заработная плата по видам экономической деятельности в 2021 г., рублей

(по организациям, не относящимся к субъектам малого предпринимательства с учётом предприятий с численностью менее 15 человек)

	Промышленность	41 271,6
	Строительство	48 183,6
	Торговля оптовая и розничная; ремонт автотранспортных средств и мотоциклов	37 717,9
	Образование	32 533,2
	Деятельность в области здравоохранения и социальных услуг	38 520,5

Жилищные условия, коммунальное хозяйство и благоустройство



Жилищный фонд

на конец 2021 г.

10 459 тысяч кв. метров

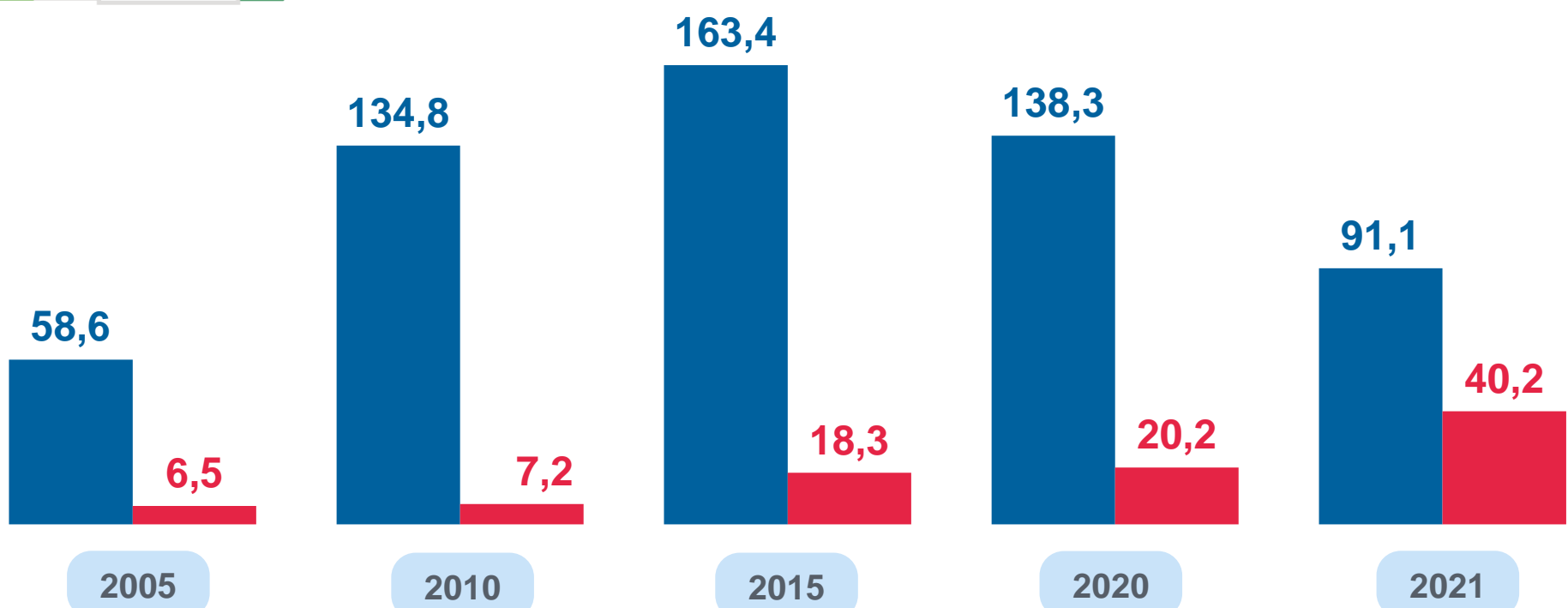
Жилищный фонд в среднем на одного жителя

кв. метров на человека



Ввод в действие жилых домов

(тысяч кв. метров)

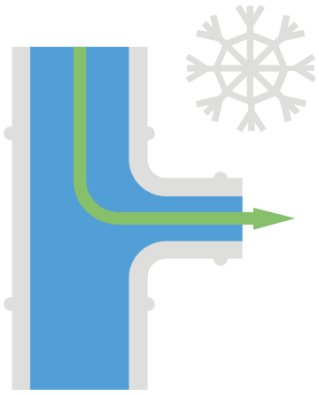


■ Всего построено общей площади жилых помещений

■ в том числе населением за счёт собственных и заёмных средств

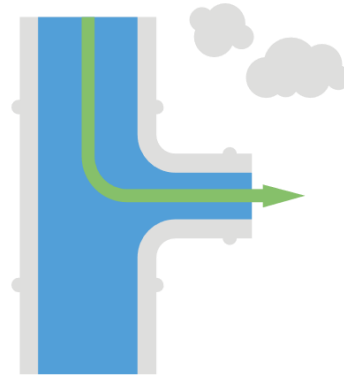
Жилищные условия, коммунальное хозяйство и благоустройство

Удельный вес площади, оборудованной различными видами благоустройства в 2021 г.
(в процентах)



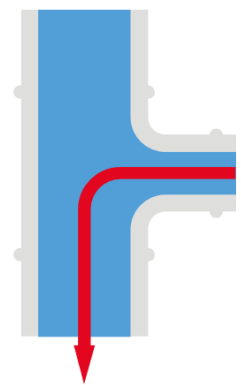
88,0

водоснабжение
холодное



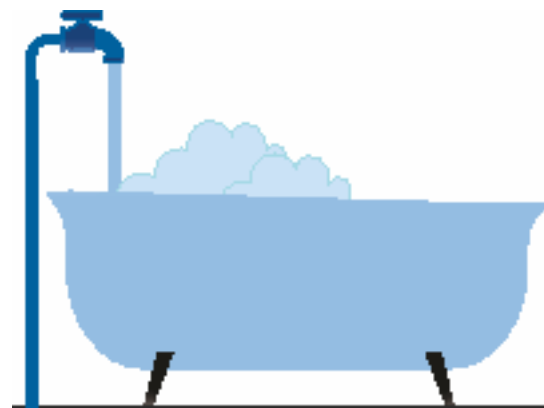
84,6

водоснабжение
горячее



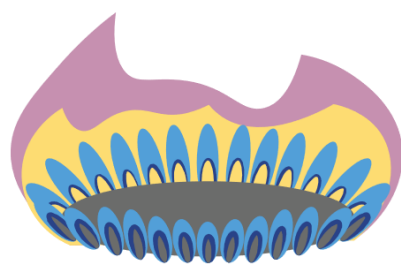
88,0

канализация



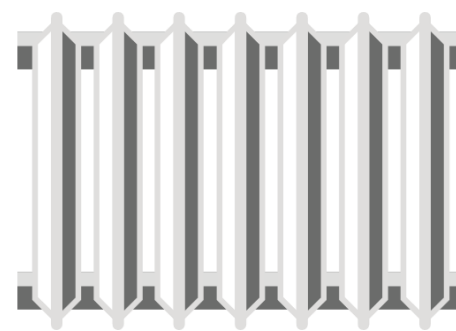
84,6

ванны



91,2

газ



98,7

отопление



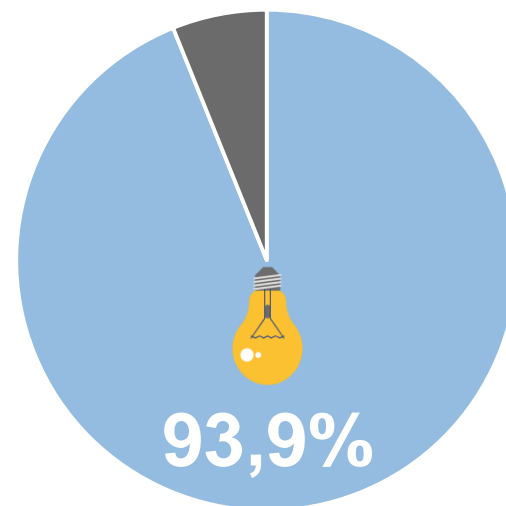
6,9

электрические
плиты

Более 84% жилищного фонда областного центра оборудовано всеми видами благоустройства. В собственности граждан находится почти 79% жилищного фонда

Благоустройство и комфортная среда в 2021 г.

Удельный вес освещённых частей улиц, проездов, набережных в общей протяжённости



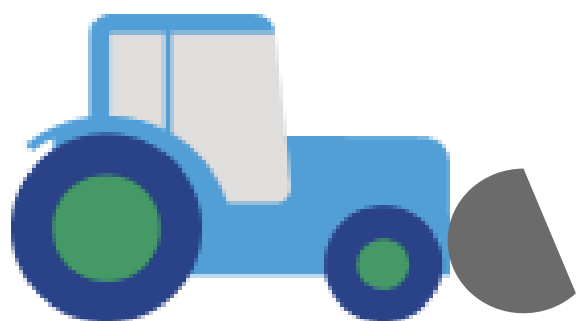
2 650
гектар

общая площадь зелёных насаждений в пределах городской черты



7 328
гектар

площадь застроенных земель



168
единиц

специализированных автомобилей, используемых для уборки территорий и вывоза бытовых коммунальных отходов



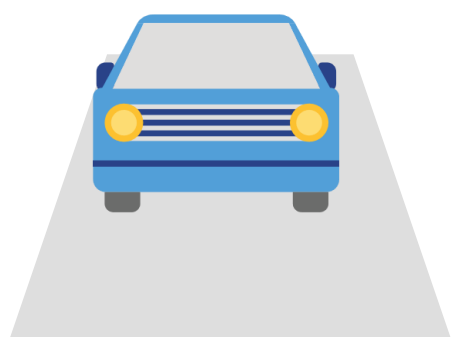
146,9
ТЫС. ТОНН

твёрдых коммунальных отходов вывезено за год



103,2
ТЫС. ТОНН

снега вывезено за год



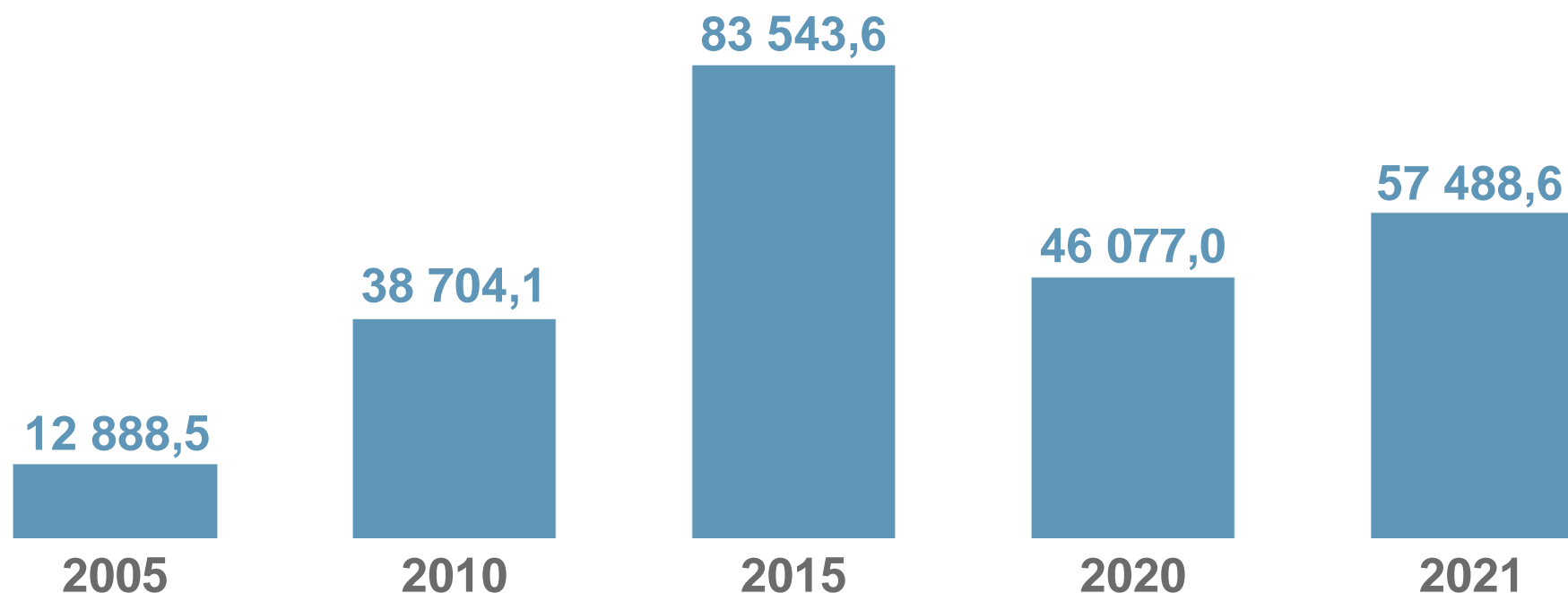
693,7
километров

протяжённость автомобильных дорог

Торговля

Оборот розничной торговли

в фактически действовавших ценах; млн. руб.

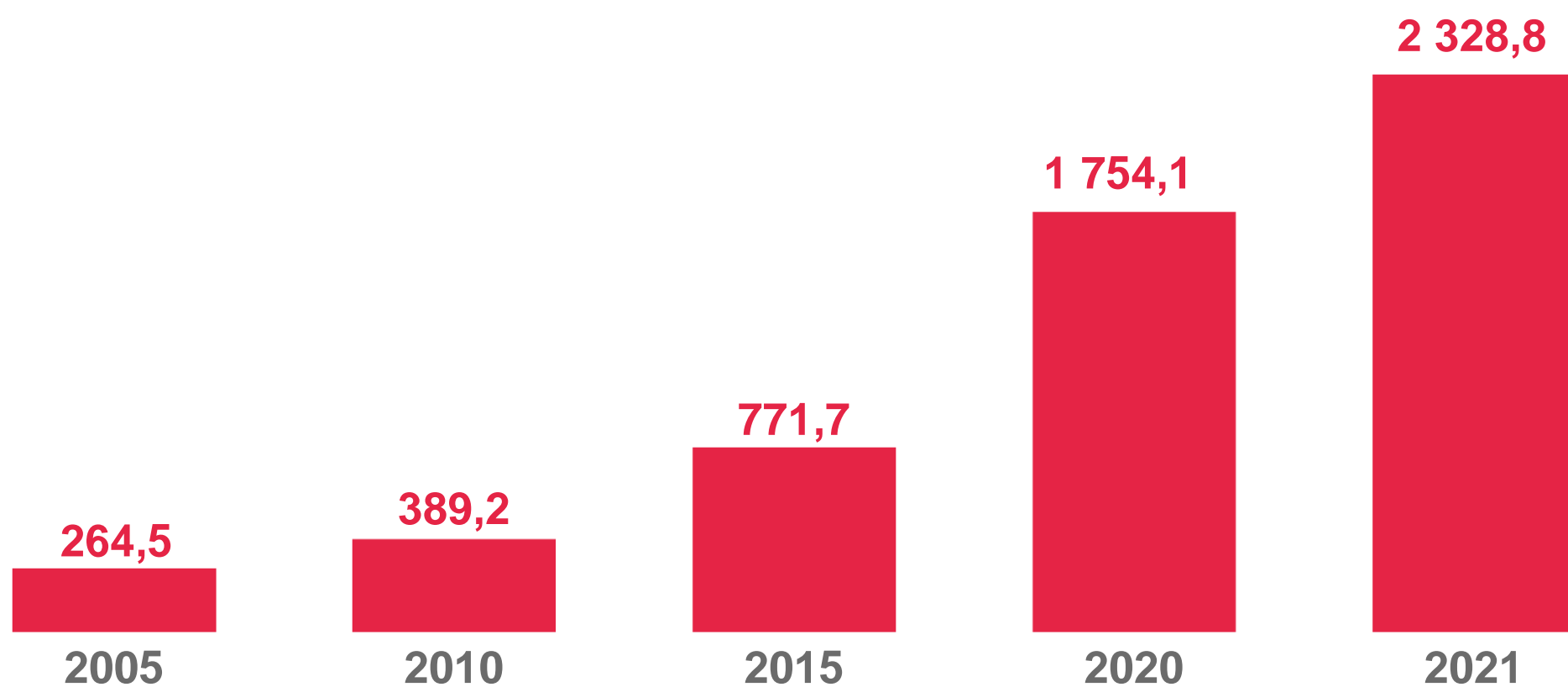


удельный вес в обороте области, в 2021 г.

62,1%

Оборот общественного питания

в фактически действовавших ценах; млн. руб.



удельный вес в обороте общественного питания области в 2021 г.,

92,6%