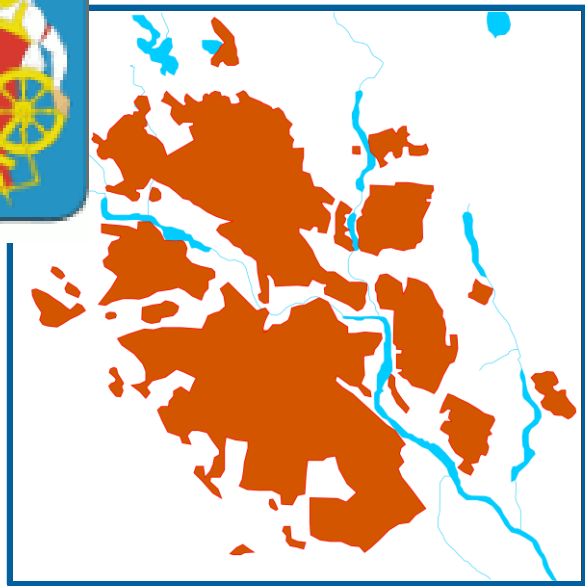




К Дню города Иваново

Население



106 кв. км
территория

3 767,4 человек на 1 кв. км
плотность населения

399 983 человек населения
на 1 января 2022 г.



3 057 человек
родилось в 2021 г.



1 570
мальчиков

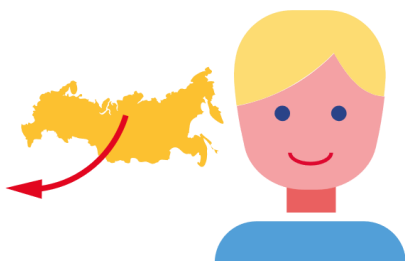


1 487
девочек

Общие итоги миграции в 2021 г. (человек)



11 550 прибыло



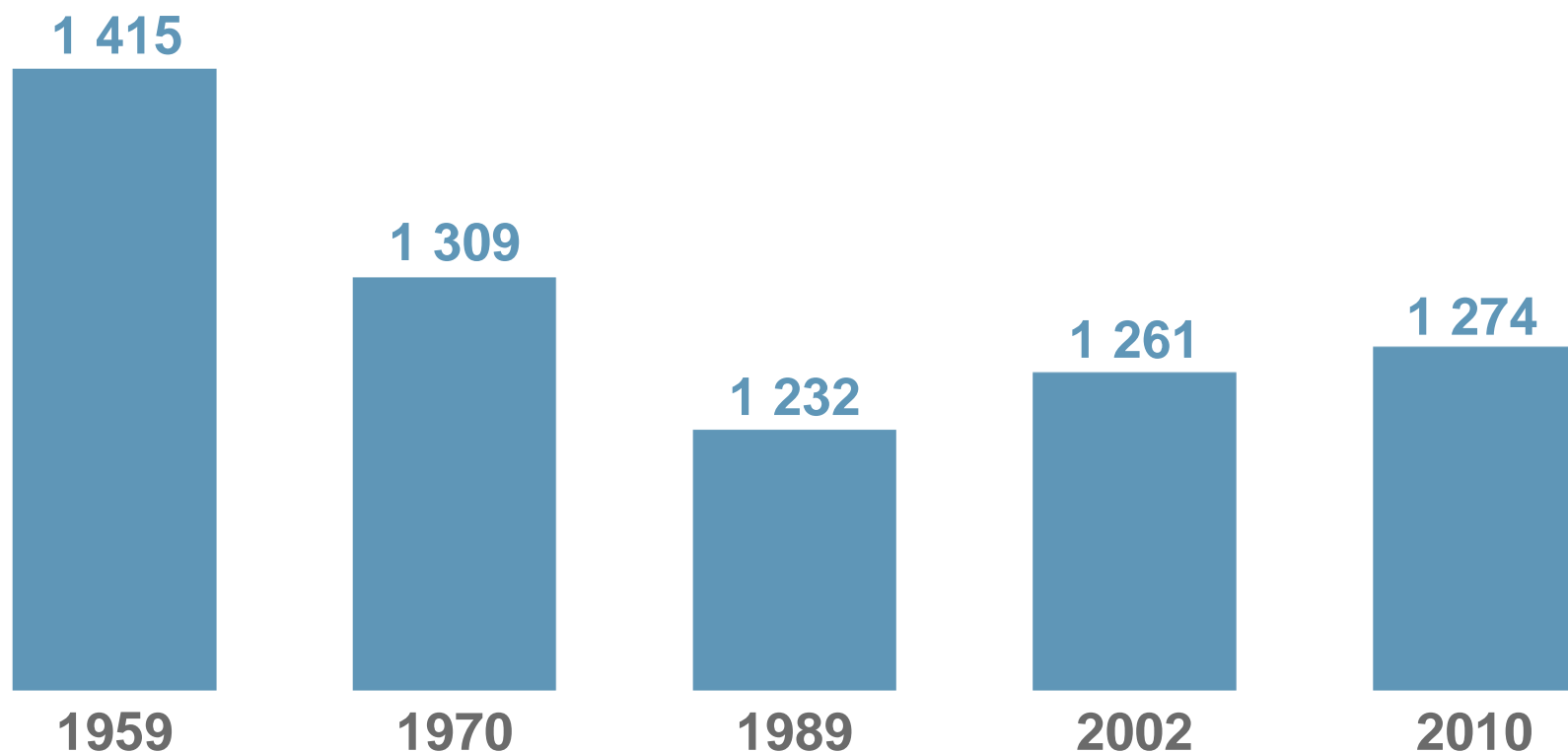
8 742 выбыло



2 808 миграционный прирост

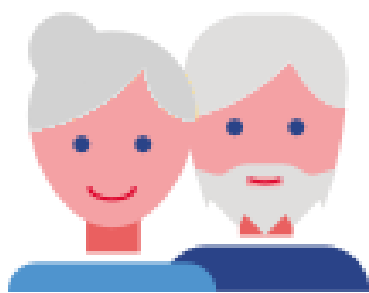
Население

Число женщин, приходящихся на 1000 мужчин (по данным переписей населения)



Город Иваново по прежнему считают городом невест. На тысячу мужчин здесь на 01.01.2022 г. приходилось 1255 женщин, что заметно выше среднего показателя по России (1151 женщин на 1000 мужчин).

Социальное обеспечение

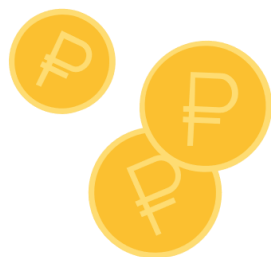


115 693

горожанина достигли пенсионного возраста (по данным Пенсионного фонда РФ) по состоянию на 1 января 2022 года

на **3 449**

человек снизилась за год численность пенсионеров, или на 2,9%



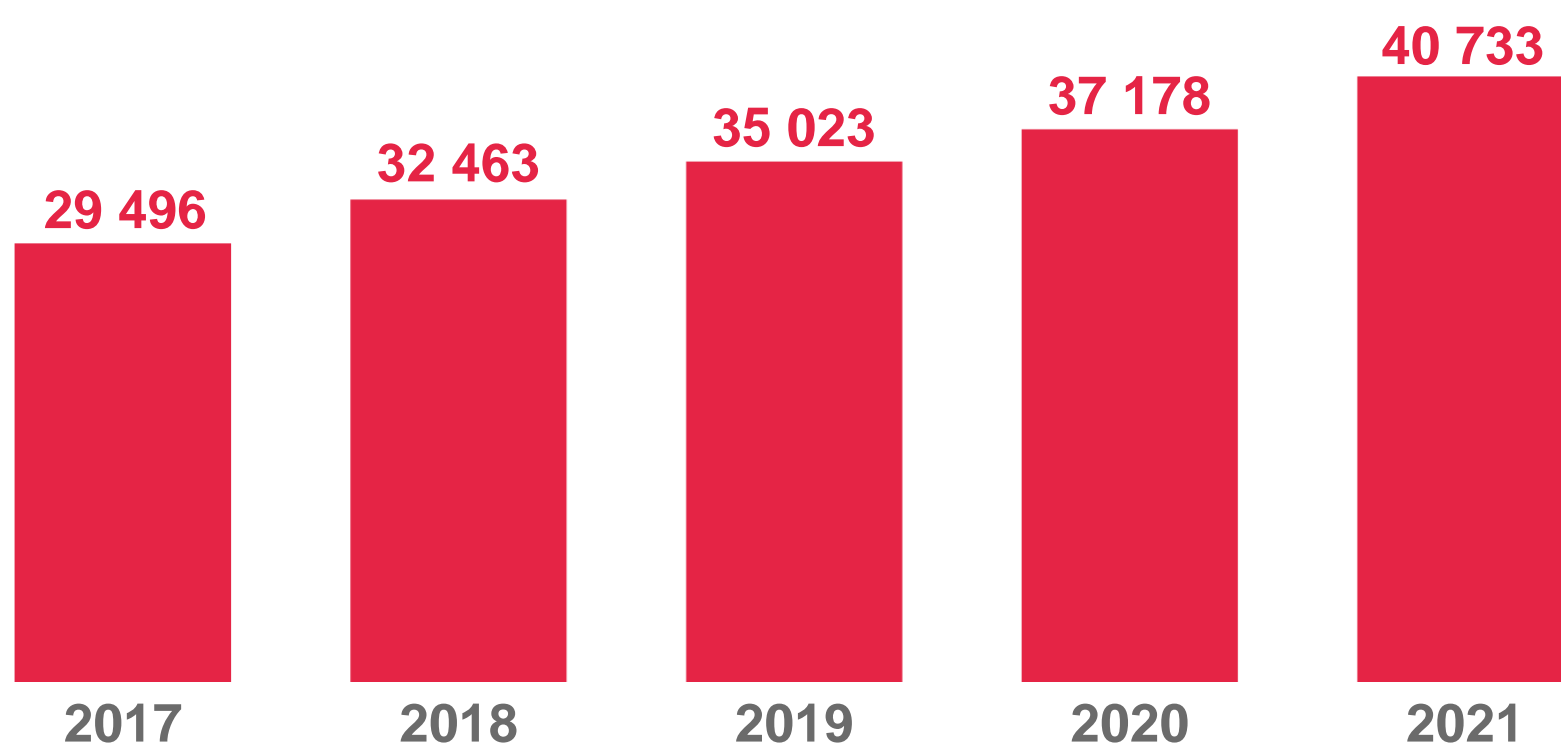
16 636

рублей средний размер начисленной месячной пенсии в 2021 г.

Уровень жизни населения

Среднемесячная номинальная начисленная заработная плата, рублей

(по организациям, не относящимся к субъектам малого предпринимательства с учётом предприятий с численностью менее 15 человек)



Среднемесячная начисленная заработная плата по видам экономической деятельности в 2021 г., рублей

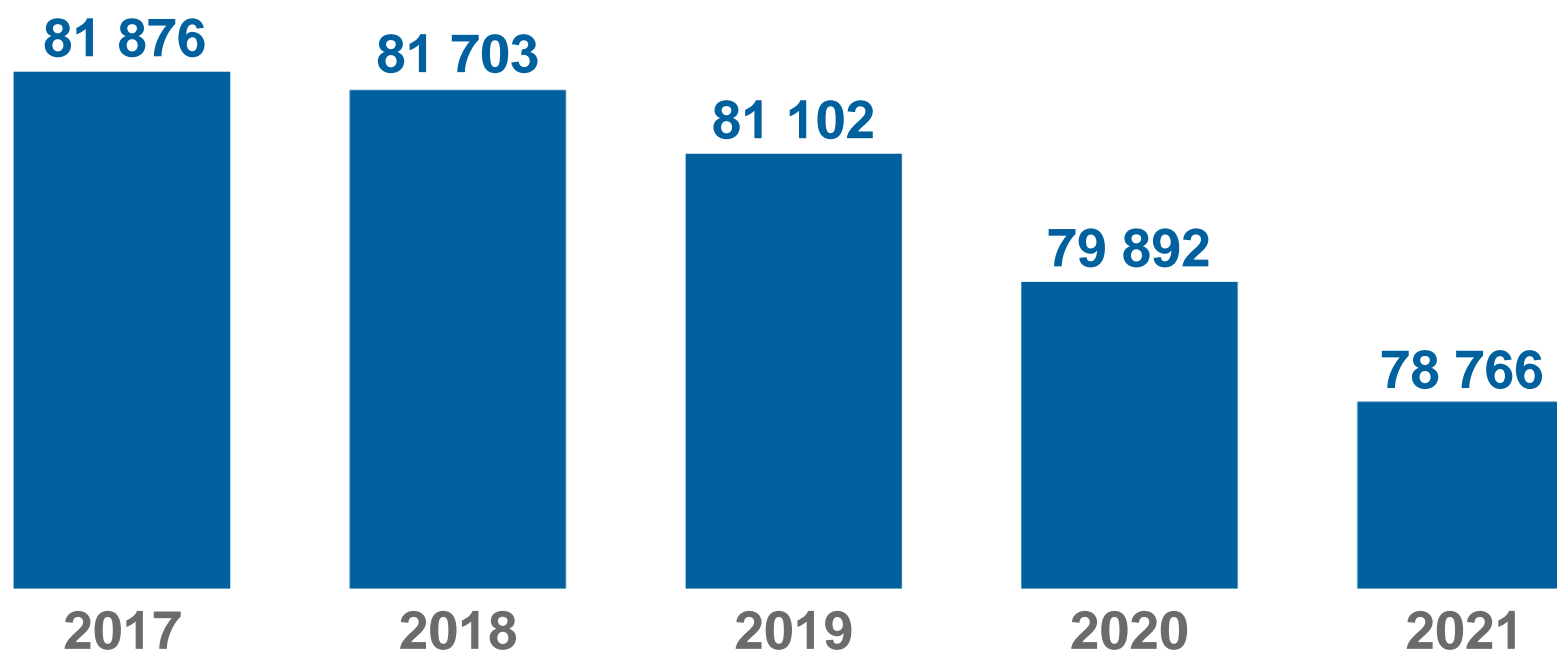
(по организациям, не относящимся к субъектам малого предпринимательства с учётом предприятий с численностью менее 15 человек)

	Промышленность	41 271,6
	Строительство	48 183,6
	Торговля оптовая и розничная; ремонт автотранспортных средств и мотоциклов	37 717,9
	Образование	32 533,2
	Деятельность в области здравоохранения и социальных услуг	38 520,5

Уровень жизни населения

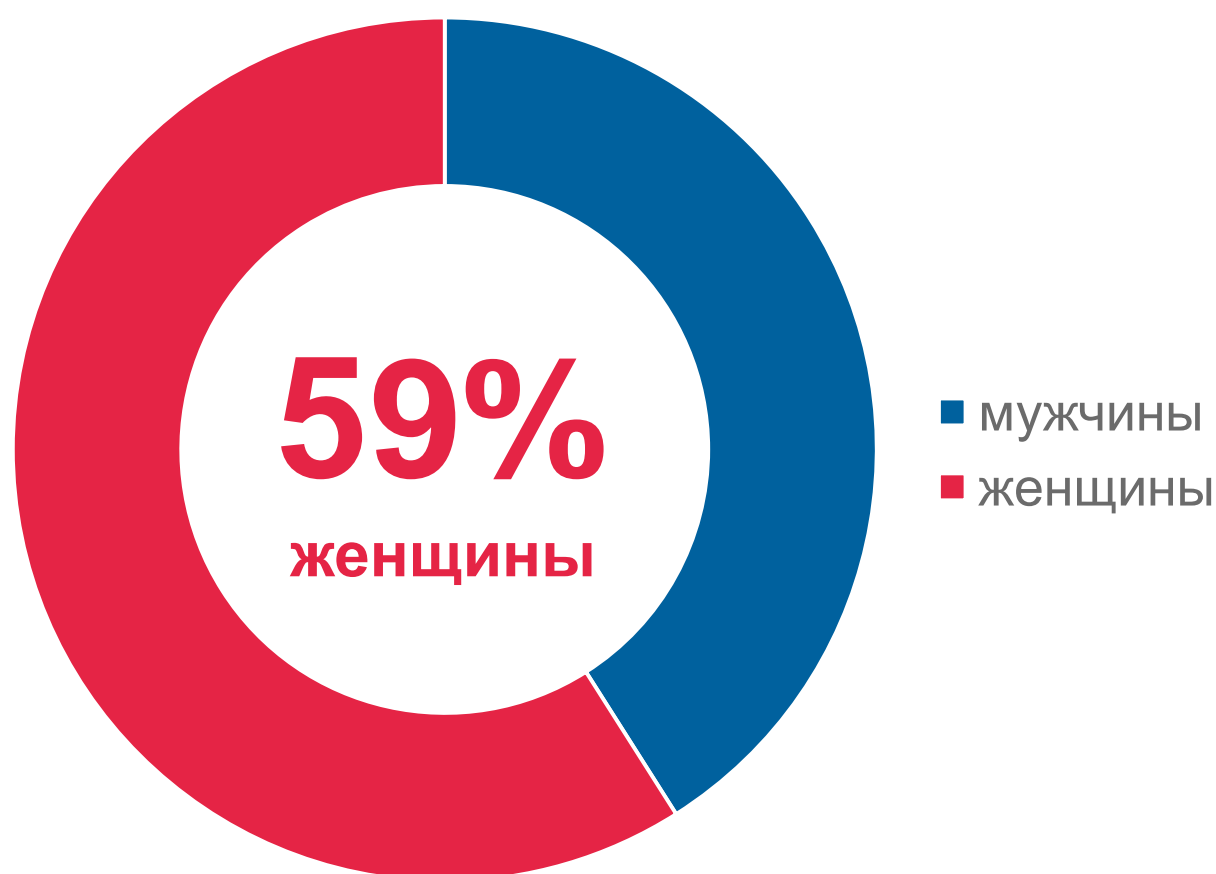
Среднесписочная численность работников, человек

(по организациям, не относящимся к субъектам малого предпринимательства с учётом предприятий с численностью менее 15 человек, без внешних совместителей)



Состав безработных по полу

на конец года



К концу декабря 2021 г. в органах государственной службы занятости населения города Иванова состояло на учёте 1842 незанятых трудовой деятельностью граждан, из них 1024 человека имели статус безработного, в том числе 848 человек получали пособие по безработице. (по данным ОГКУ «Ивановского межрайонного ЦЗН»)

Жилищные условия, коммунальное хозяйство и благоустройство



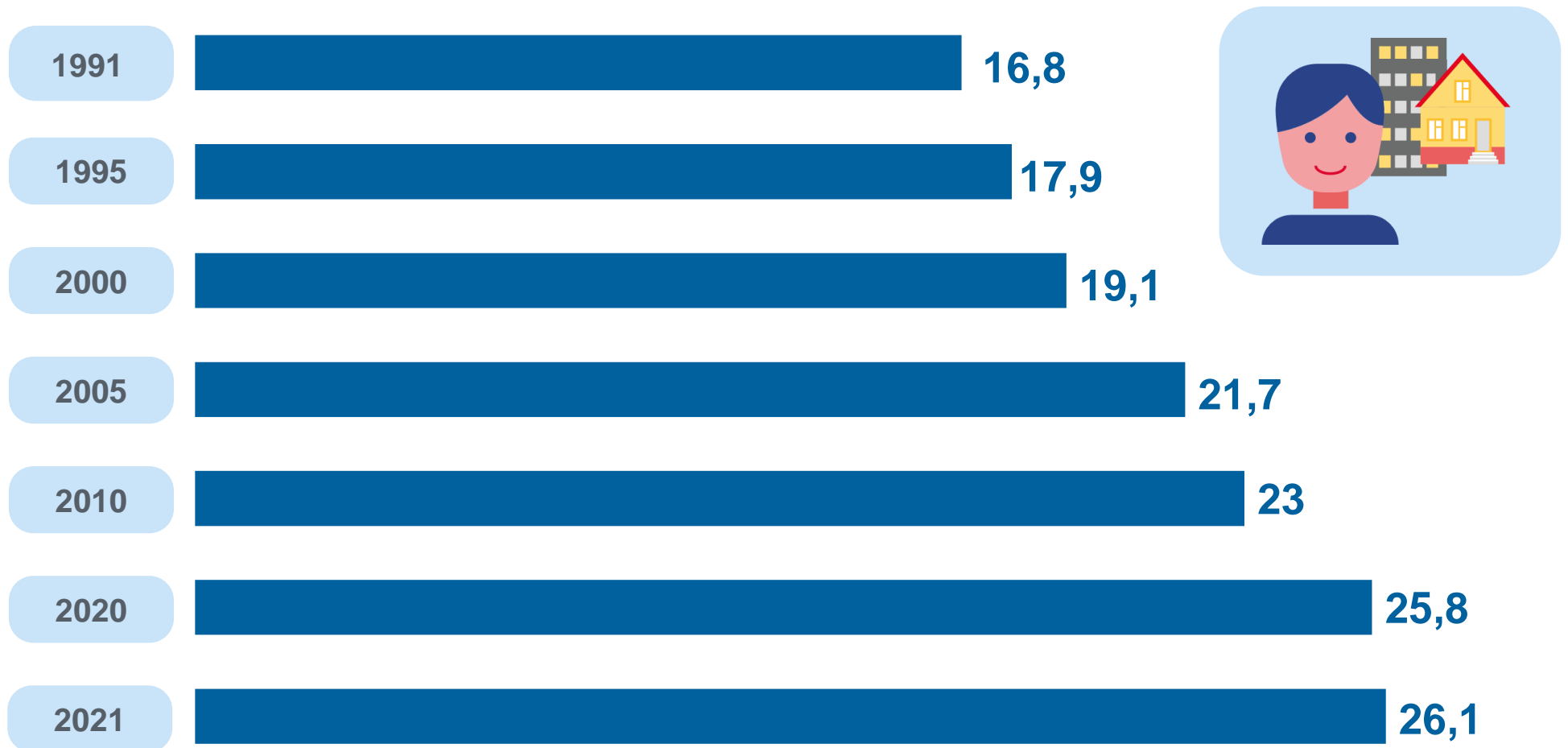
Жилищный фонд

на конец 2021 г.

10 459 ТЫСЯЧ
КВ. МЕТРОВ

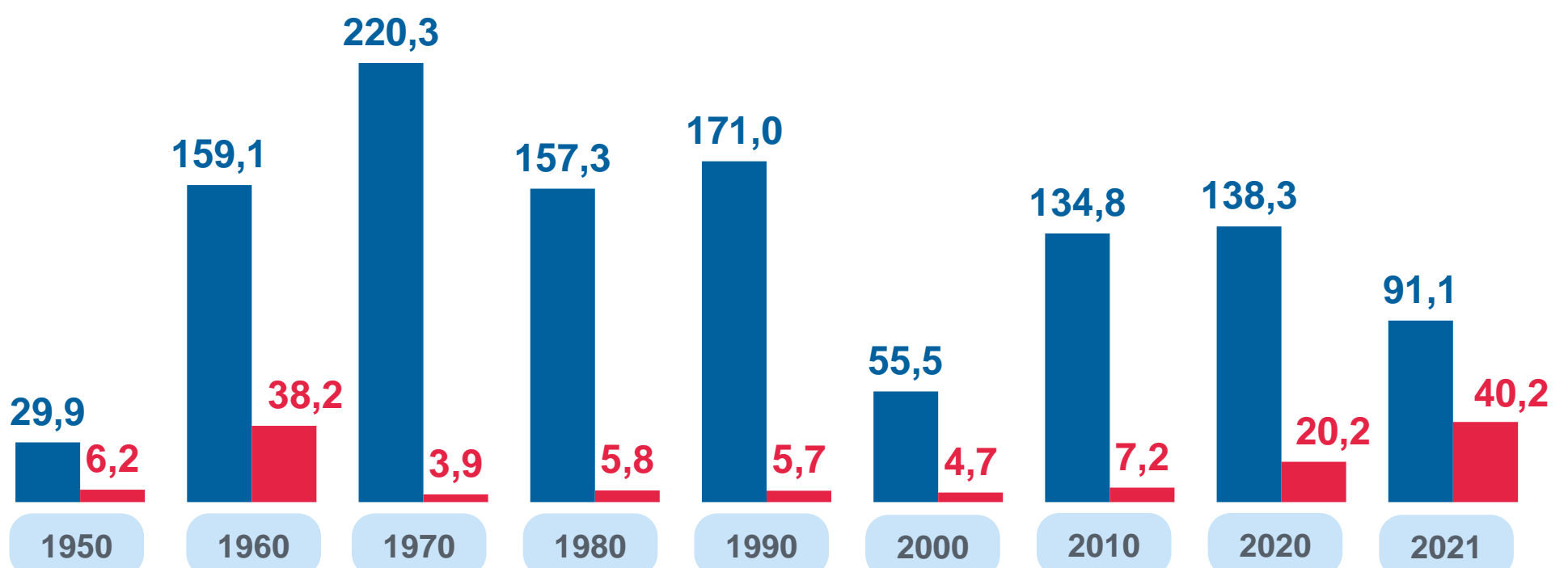
Жилищный фонд в среднем на одного жителя

КВ. МЕТРОВ НА ЧЕЛОВЕКА



Ввод в действие жилых домов

(ТЫСЯЧ КВ. МЕТРОВ)

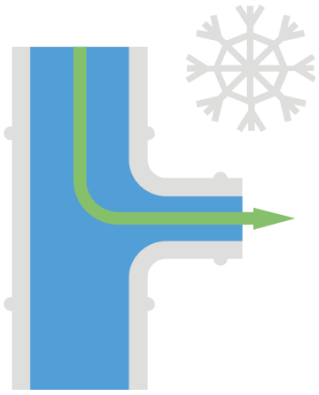


■ Всего построено общей площади жилых помещений

■ в том числе населением за счёт собственных и заёмных средств

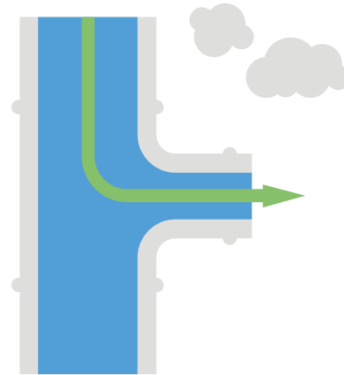
Жилищные условия, коммунальное хозяйство и благоустройство

Удельный вес площади, оборудованной различными видами благоустройства в 2021 г.
(в процентах)



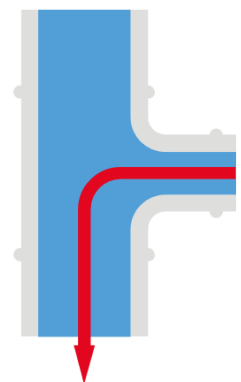
88,0

водоснабжение
холодное



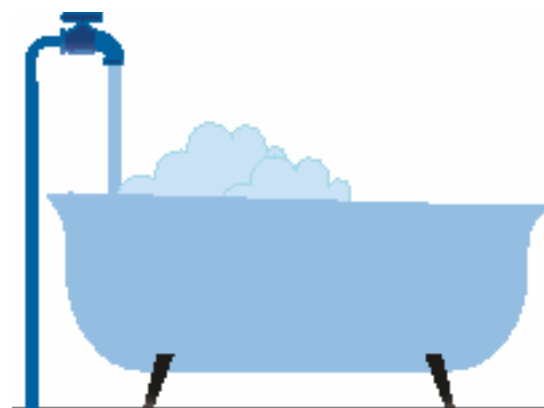
84,6

водоснабжение
горячее



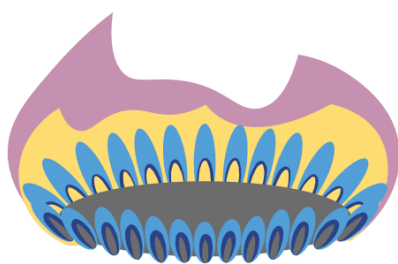
88,0

канализация



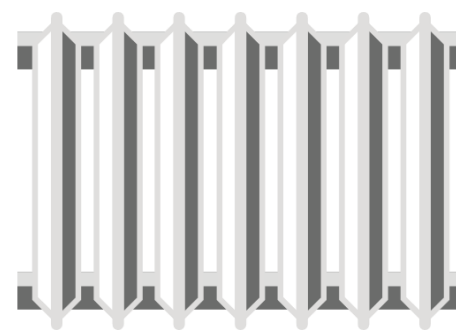
84,6

ванны



91,2

газ



98,7

отопление



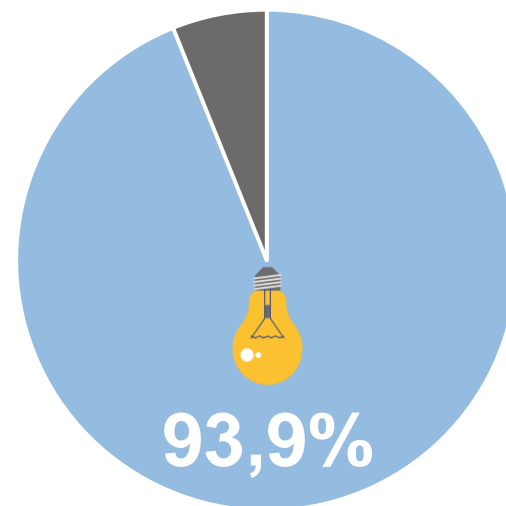
6,9

электрические
плиты

Более 84% жилищного фонда областного центра оборудовано всеми видами благоустройства. В собственности граждан находится почти 79% жилищного фонда

Благоустройство и комфортная среда в 2021 г.

Удельный вес освещённых частей улиц, проездов, набережных в общей протяжённости



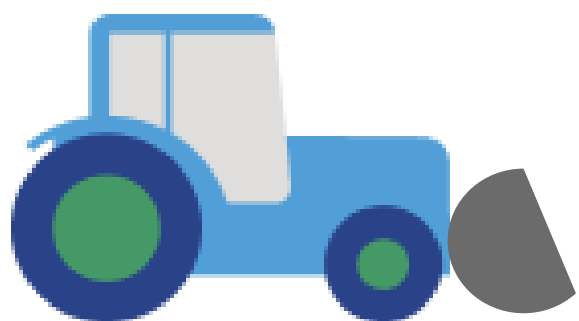
2 650
гектар

общая площадь зелёных насаждений в пределах городской черты



7 328
гектар

площадь застроенных земель



168
единиц

специализированных автомобилей, используемых для уборки территорий и вывоза бытовых коммунальных отходов



146,9
тыс. тонн

твёрдых коммунальных отходов вывезено за год



103,2
тыс. тонн

снега вывезено за год



693,7
километров

протяжённость автомобильных дорог